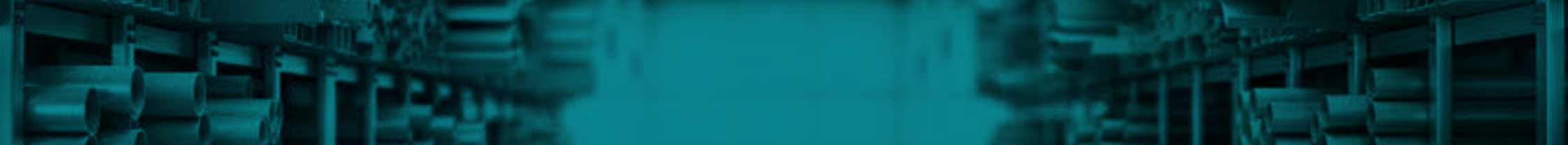




**EGE TOROS®**  
ŞİRKETLER GRUBU







**Menderes**



**1996 yılı**

Ege Toros Şirketler Grubu olarak ticari hayatımız, 1996 yılında İzmir'in 1. Sanayi sitesinde, Toroslar boru adıyla 100 mt<sup>2</sup>'lik alanda yönetim kurulu başkanımız sayın Suphi Toros tarafından başladı.

**2001 yılı**

Her geçen yıl ivme kazanan şirketimiz 2001 yılında Ege Toros Boru Profil Sanayi ve Ticaret Limited Şirketi olarak kurumsal bir yapıya kavuştu.



**Kemalpaşa**



**2005 yılı**

İzmir'in Kemalpaşa ilçesinde 3000 mt<sup>2</sup> açık, 1500 mt<sup>2</sup> kapalı olmak üzere, toplamda 4500 mt<sup>2</sup>'lik alanda faaliyetine devam etti.

**2010 yılı**

İzmir'in Menderes ilçesinde 10000 mt<sup>2</sup> açık, 5000 mt<sup>2</sup> kapalı olmak üzere, toplamda 15000 mt<sup>2</sup>'lik alanda 2. lokasyonunu oluşturdu.

**Misyonumuz**

Geniş ürün yelpazemiz ve üretim ağımla, Demir çelik ve yapı sektöründe ki ihtiyaçları doğru analiz ile kaliteden ödün vermeden en iyi hizmetle sağlamak.

**Vizyonumuz**

Ülke ekonomisine katma değer sağlamayı amaç edinerek, yapmakta olduğumuz yatırımlar ile sürekli büyümekte ve küresel başarı odaklı uluslararası piyasada yer almayı hedeflemekteyiz.





**Torbali**



### 2019 yılı

Genç ve dinamik yapısı ile başarılı yolculuğuna devam ederken, dönemin ve sektörün ihtiyaçlarını çok iyi gözlemleyip, yatırımlarını bu çerçevede sürdürmeye devam eden Ege Toros Ltd. Şti. gelen talepler doğrultusunda 2019 yılında yapı grubuna girerek SCC Toros Çelik Yapı A.Ş.'ni kurmuştur.



### 2019 - 2021 yılı

25 yılı aşkın süredir devam ettirdiğimiz ticari yaşamımıza, 2019 yılında kendi öz sermayesiy-le temellerini attığı İzmir 'in Torbalı ilçesinde 35,000 mt<sup>2</sup> açık, 20,000 mt<sup>2</sup> kapalı olmak üzere toplamda 55000 mt<sup>2</sup> alana yeni tesis inşaa ederek büyümeye devam ediyor.



### 2021 yılı

Ege Toros Şirketler Grubu "demir çelik sektöründe" boru, profil, lama, silme, hadde, sac. "Yapı grubu sektöründe" OSB, camyünü, taşyünü, board, boardex, alçıpan çeşitlerinin yanı sıra; sandviç panel, trapez hattı , abkant, giyotin ve endüstriyel üretim yatırımını da ekleyerek, 48000 mt<sup>2</sup> açık, 27000 mt<sup>2</sup> kapalı alanda fark yaratıyor ve Türkiye ekonomisine değer katmaktadır.



### Daima ileriye...

Şubat ayı itibariyle ilk ihracatımızı Almanya'ya yapmanın gururunu yaşayan Şirketler grubumuz; bünyesindeki 100'ü aşan personeliyle, üretmeye, istihdama ve en önemlisi ticarete dürüstlük ilkesine sadık kalarak, çalışma hayatını sürdürmeye devam etmektedir.



# ÜRÜNLERİMİZ

our products



## **ERW KUTU PROFİLLER**

### **ERW HOLLOW SECTION**

- Kare ve Dikdörtgen Kutu Profiller | *Square And Rectangular Hollow Sections*
- Antipas Boyalı Kutu Profiller | *Primer Painted Hollow Sections*
- Özel Kesitli Kutu Profiller | *Special Shapes Profiles*
- Galvanizli Kutu Profiller | *Galvanized Hollow Sections*

## **ERW BORULAR**

### **ERW PIPES**

- Su ve Gaz Boruları | *Water and Gas Pipes*
- Doğalgaz Petrol Ve Hat Boruları | *Natural Gas Oil and Line Pipes*
- Sanayi Boruları | *Industrial Pipes*
- İskele Boruları | *Scaffolding Pipes*
- Galvanizli Borular | *Galvanized Pipes*
- Diş Açılmış Mansonlu Borular | *Threaded Coupled Pipes*
- Antipas Boyalı Borular | *Primer Painted Pipes*

## **RULO VE PAKET SAÇLAR**

### **HRC AND SHEETS**

- Rulo Sac | *HRC / CRC*
- Desenli Sac | *Eye Drop / Chequered Sheets*
- Paket Sac | *Package Sheets*
- Galvanizli Sac | *Galvanized Sheets*
- Boyalı ve Galvanizli Sac | *Prime Painted And Galvanized Steel Coils*

## **HADDE GRUBU ÜRÜNLER**

### **MERCHANT BARS AND BEAMS**

- Köşebentler | *Equal Angels*
- IPN
- UPN
- IPE, IPEA, IPEAA
- Lama | *Flat Bar*
- HEA ve HEB



**Kare ve Dikdörtgen  
Kutu Profiller**  
ERW Square and Rectangular  
Hollow Section.



**Üretim Standartları ve Çelik Kaliteleri**

Production Standards and Steel Grades

EN 10219 (TS EN 10219) (CE)	S235JRH, S275J0H, S275J2H, S 355J0H, S355J2H, S355K2H, S275NH, S275NLH, S275MH, S27MLH, S355NH, S355NLH, S355MH, S355MLH, S420MH, S420 MLH,
SI 1458-1	S235JRH, S275J0H, S275J2H, S 355J0H, S355J2H, S355K2H, S275NH, S275NLH, S275MH, S27MLH, S355NH, S355NLH, S355MH, S355MLH, S420MH, S420 MLH,
ASTM A500	Grade A, Grade B, Grade C, Grade D
EN 10305-3 (TS EN 10305-3)	E 155, E 190, E 195, E 220, E 235, E 260, E 275, E 320, E 355, E 370, E 420
AS/NZS 1163	C250, C350, C450, C250LO, C350LO







Uzunluk  
Aralığı

	4,0 - 7,5 m
	4,0 - 8,0 m
	4,0 - 8,5 m
	4,0 - 9,0 m

	4,0 - 10,0 m
	4,0 - 12,0 m
	4,0 - 12,2 m
	4,0 - 13,0 m

	4,0 - 14,0 m
	5,0 - 14,0 m

## Kare Kutu Profiller Üretim Matrisi (HR)

Dış Çap (mm)			Et Kalınlığı (mm)														
			0,9	1,0	1,2	1,5	2,0	2,5	3,0	3,5	4,0	4,5	5,0	6,0	8,0	10,0	
			Birim Ağırlık (kg/m)														
10	X	10	0,24	0,26	0,30	0,35	-	-	-	-	-	-	-	-	-	-	-
15	X	15	0,38	0,42	0,49	0,59	0,74	-	-	-	-	-	-	-	-	-	-
20	X	20	0,52	0,58	0,68	0,83	1,05	1,25	1,42	-	-	-	-	-	-	-	-
25	X	25	0,66	0,73	0,87	1,06	1,36	1,64	1,89	-	-	-	-	-	-	-	-
30	X	30	0,81	0,89	1,06	1,30	1,68	2,03	2,36	-	-	-	-	-	-	-	-
35	X	35	0,95	1,05	1,24	1,53	1,99	2,42	2,83	-	-	-	-	-	-	-	-
38	X	38	-	1,14	1,36	1,67	2,18	2,66	3,12	-	-	-	-	-	-	-	-
40	X	40	-	1,20	1,43	1,77	2,31	2,82	3,30	3,76	4,20	-	-	-	-	-	-
45	X	45	-	-	1,62	2,00	2,62	3,21	3,77	-	-	-	-	-	-	-	-
50	X	50	-	1,52	1,81	2,24	2,93	3,60	4,25	4,86	5,45	6,02	6,56	-	-	-	-
60	X	60	-	1,83	2,19	2,71	3,56	4,39	5,19	5,96	6,71	7,43	8,13	9,45	-	-	-
70	X	70	-	-	-	3,18	4,19	5,17	6,13	7,06	7,97	8,85	9,70	11,33	-	-	-
75	X	75	-	-	-	3,42	4,50	5,56	6,60	7,61	8,59	9,55	10,48	12,27	-	-	-
80	X	80	-	-	-	-	4,82	5,96	7,07	8,16	9,22	10,26	11,27	13,21	16,36	-	-
90	X	90	-	-	-	-	5,45	6,74	8,01	9,26	10,48	11,67	12,84	15,10	18,87	22,42	-
100	X	100	-	-	-	4,59	6,07	7,53	8,96	10,36	11,73	13,08	14,41	16,98	21,39	25,56	-
120	X	120	-	-	-	-	-	9,10	10,84	12,56	14,25	15,91	17,55	20,75	26,41	31,84	-
125	X	125	-	-	-	-	-	9,49	11,31	13,11	14,87	16,62	18,33	21,69	-	-	-
140	X	140	-	-	-	-	-	-	12,72	14,75	16,76	18,74	20,69	24,52	31,43	38,12	-
150	X	150	-	-	-	-	-	-	13,67	15,85	18,01	20,15	22,26	26,40	33,95	41,26	-
160	X	160	-	-	-	-	-	-	14,61	16,95	19,27	21,56	23,83	28,29	36,46	44,40	-
180	X	180	-	-	-	-	-	-	16,49	19,15	21,78	24,39	26,97	32,05	41,48	50,68	-
200	X	200	-	-	-	-	-	-	-	-	24,29	27,21	30,11	35,82	46,51	56,96	-
250	x	250	-	-	-	-	-	-	-	-	-	-	37,96	45,24	59,07	72,66	-



## Kare Kutu Profiller Üretim Matrisi (CR)

Dış Çap (mm)			Et Kalınlığı (mm)												
			0,5	0,6	0,7	0,8	0,9	1,0	1,2	1,4	1,5	2,0	2,5	3,0	
			Birim Ağırlık (kg/m)												
10	X	10	0,15	0,18	0,20	0,23	0,26	0,28	0,33	0,37	0,40	-	-	-	
15	X	15	0,23	0,27	0,31	0,36	0,40	0,44	0,52	0,59	0,63	0,81	-	-	
20	X	20	0,31	0,36	0,42	0,48	0,54	0,59	0,71	0,81	0,87	1,12	1,36	1,45	
25	X	25	-	0,46	0,53	0,61	0,68	0,75	0,89	1,03	1,10	1,44	1,76	1,92	
30	X	30	-	0,55	0,64	0,73	0,82	0,91	1,08	1,25	1,34	1,75	2,15	2,39	
35	X	35	-	-	-	0,86	0,96	1,07	1,27	1,47	1,57	2,07	2,54	2,86	
40	X	40	-	-	-	0,98	1,10	1,22	1,46	1,69	1,81	2,38	2,93	3,33	
50	X	50	-	-	-	-	-	-	1,54	1,84	2,13	2,28	3,01	3,72	4,28

Uzunluk Aralığı  
4,0 - 8,0 m

## Dikdörtgen Kutu Profiller Üretim Matrisi (CR)

Dış Çap (mm)			Et Kalınlığı (mm)												
			0,5	0,6	0,7	0,8	0,9	1,0	1,2	1,4	1,5	2,0	2,5	3,0	
			Birim Ağırlık (kg/m)												
20	X	10	0,23	0,27	0,31	0,36	0,40	0,44	0,52	0,59	0,63	0,81	-	-	
25	X	15	0,31	0,36	0,42	0,48	0,54	0,59	0,71	0,81	0,87	1,12	1,36	1,45	
30	X	10	0,31	0,36	0,42	0,48	0,54	0,59	0,71	0,81	0,87	1,12	1,36	1,45	
30	X	15	-	0,41	0,48	0,54	0,61	0,67	0,80	0,92	0,99	1,28	1,56	1,69	
30	X	20	-	0,46	0,53	0,61	0,68	0,75	0,89	1,03	1,10	1,44	1,76	1,92	
35	X	15	-	0,46	0,53	0,61	0,68	0,75	0,89	1,03	1,10	1,44	1,76	1,92	
40	X	10	-	0,46	0,53	0,61	0,68	0,75	0,89	1,03	1,10	1,44	1,76	1,92	
40	X	20	-	0,55	0,64	0,73	0,82	0,91	1,08	1,25	1,34	1,75	2,15	2,39	
40	X	30	-	-	-	0,86	0,96	1,07	1,27	1,47	1,57	2,07	2,54	2,86	
50	X	10	-	0,55	0,64	0,73	0,82	0,91	1,08	1,25	1,34	1,75	2,15	2,39	
50	X	20	-	-	-	0,86	0,96	1,07	1,27	1,47	1,57	2,07	2,54	2,86	
50	X	25	-	-	-	0,92	1,03	1,14	1,37	1,58	1,69	2,22	2,74	3,10	
50	X	30	-	-	-	0,98	1,10	1,22	1,46	1,69	1,81	2,38	2,93	3,33	
60	X	30	-	-	-	1,11	1,24	1,38	1,65	1,91	2,05	2,69	3,33	3,80	
60	X	40	-	-	-	-	-	-	1,54	1,84	2,13	2,28	3,01	3,72	4,28

Uzunluk Aralığı  
4,0 - 8,0 m



Uzunluk  
Aralığı

	4,0 - 7,5 m
	4,0 - 8,0 m
	4,0 - 8,5 m
	4,0 - 9,0 m

	4,0 - 10,0 m
	4,0 - 12,0 m
	4,0 - 12,2 m
	4,0 - 13,0 m

	4,0 - 14,0 m
	5,0 - 13,0 m
	5,0 - 14,0 m

## Dikdörtgen Kutu Profiller Üretim Matrisi (HR)

Dış Çap (mm)			Et Kalınlığı (mm)													
			0,9	1,0	1,2	1,5	2,0	2,5	3,0	3,5	4,0	4,5	5,0	6,0	8,0	10,0
			Birim Ağırlık (kg/m)													
15	X	10	0,31	0,34	0,40	0,47	-	-	-	-	-	-	-	-	-	-
20	X	10	0,38	0,42	0,49	0,59	0,74	-	-	-	-	-	-	-	-	-
20	X	15	0,45	0,50	0,59	0,71	-	-	-	-	-	-	-	-	-	-
25	X	15	0,52	0,58	0,68	0,83	1,05	-	-	-	-	-	-	-	-	-
25	X	20	0,59	0,65	0,77	0,94	1,21	-	-	-	-	-	-	-	-	-
30	X	10	0,52	0,58	0,68	0,83	1,05	-	-	-	-	-	-	-	-	-
30	X	15	0,59	0,65	0,77	0,94	1,21	-	-	-	-	-	-	-	-	-
30	X	20	0,66	0,73	0,87	1,06	1,36	1,64	1,89	-	-	-	-	-	-	-
35	X	15	0,66	0,73	0,87	1,06	1,36	-	-	-	-	-	-	-	-	-
35	X	25	0,81	0,89	1,06	1,30	1,68	2,03	2,36	-	-	-	-	-	-	-
40	X	20	0,81	0,89	1,06	1,30	1,68	2,03	2,36	-	-	-	-	-	-	-
40	X	25	0,88	0,97	1,15	1,41	1,83	2,23	-	-	-	-	-	-	-	-
40	X	30	0,95	1,05	1,24	1,53	1,99	2,42	2,83	-	-	-	-	-	-	-
50	X	20	0,95	1,05	1,24	1,53	1,99	2,42	2,83	-	-	-	-	-	-	-
50	X	25	-	1,13	1,34	1,65	2,15	2,62	3,07	-	-	-	-	-	-	-
50	X	30	-	1,20	1,43	1,77	2,31	2,82	3,30	3,76	4,20	-	-	-	-	-
50	X	40	-	-	1,62	2,00	2,62	3,21	3,77	-	-	-	-	-	-	-
60	X	20	-	-	1,43	1,77	2,31	2,82	3,30	-	-	-	-	-	-	-
60	X	30	-	-	1,62	2,00	2,62	3,21	3,77	-	-	-	-	-	-	-
60	X	40	-	1,52	1,81	2,24	2,93	3,60	4,25	-	-	-	-	-	-	-
70	X	30	-	-	1,81	2,24	2,93	3,60	4,25	-	-	-	-	-	-	-
70	X	50	-	-	-	2,71	3,56	4,39	5,19	5,96	6,71	7,43	8,13	-	-	-
75	X	50	-	-	-	2,83	3,72	4,58	5,42	6,24	7,02	7,79	8,52	-	-	-
80	X	40	-	1,83	2,19	2,71	3,56	4,39	5,19	5,96	6,71	7,43	8,13	-	-	-
80	X	50	-	-	-	2,95	3,88	4,78	5,66	6,51	7,34	8,14	8,91	-	-	-



80	X	60	-	-	-	3,18	4,19	5,17	6,13	7,06	7,97	8,85	9,70	11,33	-	-
90	X	40	-	-	-	2,95	3,88	4,78	5,66	6,51	7,34	8,14	8,91	-	-	-
90	X	50	-	-	-	3,18	4,19	5,17	6,13	7,06	7,97	8,85	9,70	11,33	-	-
90	X	60	-	-	-	3,42	4,50	5,56	6,60	7,61	8,59	9,55	10,48	12,27	-	-
90	X	70	-	-	-	3,65	4,82	5,96	7,07	8,16	9,22	10,26	11,27	13,21	-	-
100	X	40	-	-	-	3,18	4,19	5,17	6,13	7,06	7,97	8,85	9,70	11,33	-	-
100	X	50	-	-	-	3,42	4,50	5,56	6,60	7,61	8,59	9,55	10,48	12,27	-	-
100	X	60	-	-	-	-	4,82	5,96	7,07	8,16	9,22	10,26	11,27	13,21	-	-
100	X	80	-	-	-	-	5,45	6,74	8,01	9,26	10,48	11,67	12,84	15,10	-	-
120	X	40	-	-	-	-	4,82	5,96	7,07	8,16	9,22	10,26	11,27	13,21	-	-
120	X	60	-	-	-	-	5,45	6,74	8,01	9,26	10,48	11,67	12,84	15,10	-	-
120	X	80	-	-	-	-	6,07	7,53	8,96	10,36	11,73	13,08	14,41	16,98	21,39	-
120	X	100	-	-	-	-	-	8,31	9,90	11,46	12,99	14,50	15,98	18,87	-	-
140	X	60	-	-	-	-	6,07	7,53	8,96	10,36	11,73	13,08	14,41	16,98	-	-
140	X	80	-	-	-	-	-	8,31	9,90	11,46	12,99	14,50	15,98	18,87	-	-
140	X	100	-	-	-	-	-	9,10	10,84	12,56	14,25	15,91	17,55	20,75	-	-
150	X	50	-	-	-	-	6,07	7,53	8,96	10,36	11,73	13,08	14,41	16,98	-	-
150	X	70	-	-	-	-	6,70	8,31	9,90	11,46	12,99	14,50	15,98	18,87	-	-
150	X	100	-	-	-	-	-	9,49	11,31	13,11	14,87	16,62	18,33	21,69	27,67	33,41
160	X	40	-	-	-	-	6,07	7,53	8,96	10,36	11,73	13,08	14,41	16,98	-	-
160	X	80	-	-	-	-	-	9,10	10,84	12,56	14,25	15,91	17,55	20,75	26,41	31,84
160	X	140	-	-	-	-	-	-	13,67	15,85	18,01	20,15	22,26	26,40	33,95	41,26
180	X	100	-	-	-	-	-	-	12,72	14,75	16,76	18,74	20,69	24,52	31,43	38,12
180	X	140	-	-	-	-	-	-	14,61	16,95	19,27	21,56	23,83	28,29	36,46	44,40
200	X	100	-	-	-	-	-	-	13,67	15,85	18,01	20,15	22,26	26,40	33,95	41,26
200	X	120	-	-	-	-	-	-	-	-	19,27	21,56	23,83	28,29	36,46	-
200	X	150	-	-	-	-	-	-	-	18,60	21,15	23,68	26,18	31,11	40,23	49,11
200	X	160	-	-	-	-	-	-	-	19,15	21,78	24,39	26,97	32,05	41,48	50,68
250	X	100	-	-	-	-	-	-	-	-	21,15	23,68	26,18	31,11	40,23	-
250	X	150	-	-	-	-	-	-	-	21,35	24,29	27,21	30,11	35,82	46,51	56,96
300	X	200	-	-	-	-	-	-	-	26,84	30,57	34,28	37,96	45,24	59,07	72,66

# Antipas Boyalı Kutu Profiler

## Primer Painted Hollow Sections

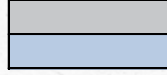




**Üretim Aralığı**  
Production Range

<b>Dış Çap</b> Outside Diameter	10x10 - 250x250mm
<b>Et Kalınlığı</b> Wall Thickness	0,7 - 10 mm
<b>Uzunluk</b> Length	4 - 14 mt



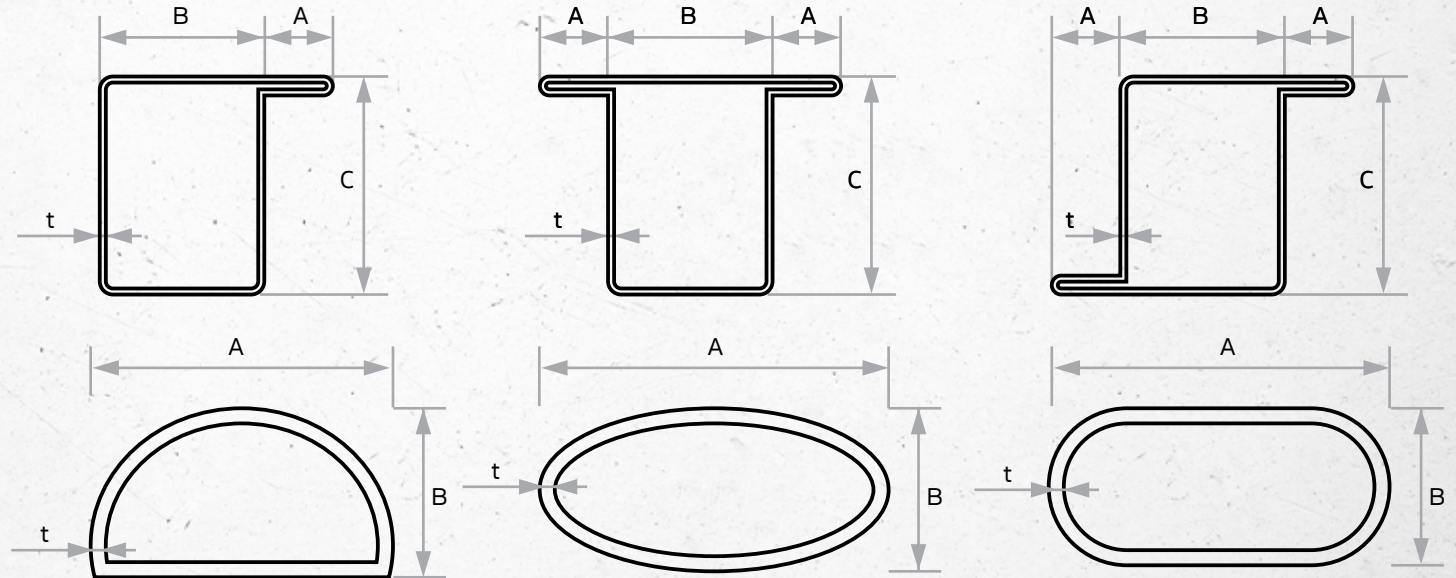


## Özel Kesitli Profiller Üretim Matrisi

Tür	Dış Çap (mm) (AXBXC)	Et Kalınlığı (mm)											
		0,5	0,6	0,7	0,8	0,9	1,0	1,2	1,4	1,5	2,0	2,5	3,0
		Birim Ağırlık (kg/m)											
Oval Profil	30X15	0,31	0,38	0,43	0,50	0,55	0,61	0,73	0,84	0,89	1,18	1,45	1,72
Oval Profil	40X16	-	0,48	0,55	0,64	0,72	0,80	0,95	1,11	1,19	1,55	1,88	2,21
Oval Profil	40X20	-	0,51	0,59	0,68	0,76	0,84	1,00	1,16	1,24	1,63	1,98	2,33
Oval Profil	50X25	-	-	-	0,82	0,91	1,01	1,22	1,41	1,51	1,99	2,47	2,94
Oval Profil	50X32	-	-	-	0,87	0,97	1,08	1,29	1,49	1,60	2,12	2,63	3,13
Elips Profil	40X20	-	0,47	0,55	0,62	0,70	0,78	0,92	1,07	1,14	1,51	1,86	2,21
D-Profil	40X30	-	-	-	0,80	0,90	0,99	1,19	1,38	1,47	1,95	2,41	2,87
28 L-Profil	12.5 x 25 x 28	-	-	-	-	-	-	1,24	1,41	1,53	2,03	2,46	3,01
28 T-Profil	12.5 x 25 x 28	-	-	-	-	-	-	1,45	1,71	1,80	2,39	2,99	3,56
28 Z-Profil	12.5 x 25 x 28	-	-	-	-	-	-	1,45	1,71	1,80	2,39	2,99	3,56
33 L-Profil	15 x 30 x 33	-	-	-	-	-	-	1,45	1,71	1,80	2,39	2,99	3,56
33 T-Profil	15 x 30 x 33	-	-	-	-	-	-	1,74	2,03	2,16	2,86	3,56	4,26
33 Z-Profil	15 x 30 x 33	-	-	-	-	-	-	1,74	2,03	2,16	2,86	3,56	4,26

# Özel Kesitli Profiller

## Special Shapes Profiles





# Galvanizli Kutu Profiller

## Galvanized Hollow Sections



### Üretim Aralığı

Production Range

### Sıcak Daldırma Galvanizleme; Kare Kutu Profil

<b>Dış Çap</b> Outside Diameter	20x20 - 100x100 mm
<b>Et Kalınlığı</b> Wall Thickness	2,0 - 7,11 mm
<b>Uzunluk</b> Length	5,0 - 8,0 mt

### Galvanizli Sacdan Üretim; Kare Kutu Profil

25x25 - 40x40 mm
1,0 - 2,0 mm
4,0 - 8,5 mt

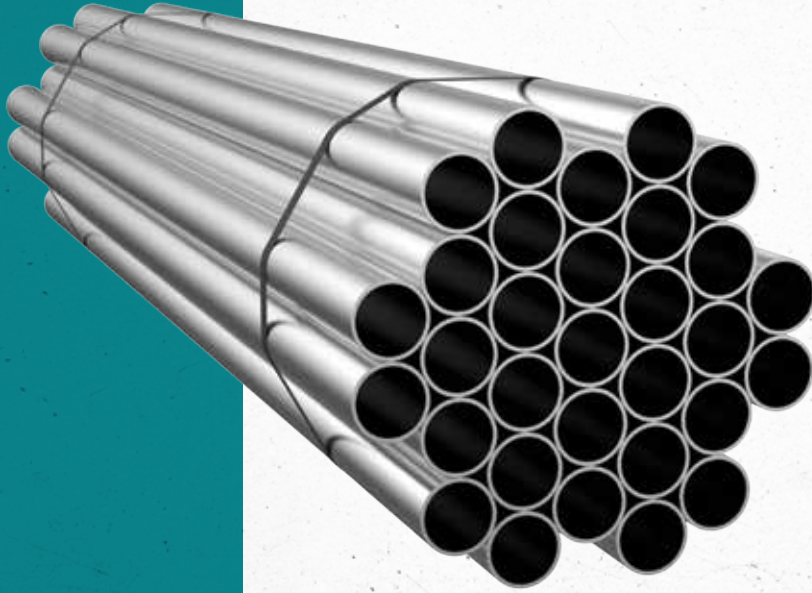
### Dikdörtgen Kutu Profil;

15x35 - 30x50 mm
1,0 - 2,0 mm
4,0 - 8,5 mt



# Su ve Gaz Boruları

## Water and Gas Pipes



### Üretim Standartları ve Çelik Kaliteleri

Production Standards and Steel Grades

EN 10255 (TS EN 10255) (CE)	S 195 T
EN 10224 (TS 9341 EN 10224)	L 235, L 275, L355
ASTM A53 (FM, UL)	Grade A, Grade B
SI 103	S 332, S 414
SI 530	530 A, 530 B, 530/42
SI 4314	Grade A, Grade B
ASTM A795	Grade A, Grade B
EN 10217-1 /TS EN 10217-1)	P 195 TR1, P 195 TR 2, P 235 TR1 P 235 TR2, P 265 TR1, P 265 TR2







### EN 10255

Ebat Size			Orta Seri Medium					Ağır Seri Heavy				
Dış Çap Outside Diameter			Et Kalınlığı WT	Birim Ağırlık Mass per Unit Length				Et Kalınlığı WT	Birim Ağırlık Mass per Unit Length			
				BPE	BTC	GPE	GTC		BPE	BTC	GPE	GTC
DN	inch	mm	mm	kg/m	kg/m	kg/m	kg/m	mm	kg/m	kg/m	kg/m	kg/m
10	3/8	17.2	2.3	0.89	0.90	0.96	0.97	2.9	1.02	1.03	1.11	1.12
15	1/2	21.3	2.6	1.21	1.22	1.28	1.29	3.2	1.44	1.45	1.51	1.52
20	3/4	26.9	2.6	1.56	1.57	1.65	1.66	3.2	1.87	1.88	1.96	1.97
25	1	33.7	3.2	2.41	2.43	2.53	2.55	4.0	2.93	2.95	3.04	3.06
32	1 1/4	42.4	3.2	3.10	3.13	3.25	3.28	4.0	3.79	3.82	3.93	3.96
40	1 1/2	48.3	3.2	3.56	3.60	3.73	3.77	4.0	4.37	4.41	4.54	4.85
50	2	60.3	3.6	5.03	5.10	5.24	5.31	4.5	6.19	6.26	6.40	6.47
65	2 1/2	76.1	3.6	6.42	6.54	6.69	6.81	4.5	7.93	8.05	8.20	8.32
80	3	88.9	4.0	8.36	8.53	8.68	8.87	5.0	10.3	10.5	10.62	10.82
100	4	114.3	4.5	12.20	12.50	12.61	12.91	5.4	14.5	14.8	14.91	15.21
125	5	139.7	5.0	16.60	17.10	17.11	17.61	5.4	17.90	18.40	18.41	18.91
150	6	165.1	5.0	19.80	20.40	20.40	21.00	5.4	21.30	21.90	21.90	22.50

### EN 10255

Ebat Size			Hafif 1 serileri Light 1 series					Hafif 2 serileri Light 2 series				
Dış Çap Outside Diameter			Et Kalınlığı WT	Birim Ağırlık Mass per Unit Length				Et Kalınlığı WT	Birim Ağırlık Mass per Unit Length			
				BPE	BTC	GPE	GTC		BPE	BTC	GPE	GTC
DN	inch	mm	mm	kg/m	kg/m	kg/m	kg/m	mm	kg/m	kg/m	kg/m	kg/m
10	3/8	17.2	2.0	0.74	0.75	0.81	0.82	1.8	0.67	0.68	0.74	0.75
15	1/2	21.3	2.3	1.08	1.09	1.15	1.16	2.0	0.947	0.956	1.02	1.03
20	3/4	26.9	2.3	1.39	1.40	1.48	1.49	2.3	1.38	1.39	1.47	1.48
25	1	33.7	2.9	2.20	2.22	2.32	2.34	2.6	1.98	2.00	2.10	2.12
32	1 1/4	42.4	2.9	2.82	2.85	2.98	3.00	2.6	2.54	2.57	2.69	2.72
40	1 1/2	48.3	2.9	3.24	3.28	3.41	3.45	2.9	3.23	3.27	3.40	3.44
50	2	60.3	3.2	4.49	4.56	4.71	4.78	2.9	4.08	4.15	4.30	4.37
65	2 1/2	76.1	3.2	5.73	5.85	6.00	6.12	3.2	5.71	5.83	5.98	6.01
80	3	88.9	3.6	7.55	7.72	7.87	8.04	3.2	6.72	6.89	7.04	7.21
100	4	114.3	4.0	10.80	11.10	11.22	11.52	3.6	9.75	10.00	10.17	10.42



**EN 10217-1 / EN 10217-2**

<b>Ebat Size</b>		<b>Et kalınlığı Wall Thickness (mm)</b>																				
mm		1.40	1.60	1.80	2.00	2.30	2.60	2.90	3.20	3.60	4.00	4.50	5.00	5.60	6.30	7.10	8.00	8.80	10.00	11.00	12.50	
		<b>Birim ağırlık Mass per Unit Length (kg/m)</b>																				
21.3		0.69	0.78	0.87	0.95	1.080	1.200	1.320	1.430	1.57	1.71	1.86										
26.9		0.88	1.00	1.11	1.23	1.400	1.560	1.720	1.870	2.07	2.26	2.49	2.7									
33.7		1.12	1.27	1.42	1.56	1.78	1.99	2.20	2.41	2.67	2.93	3.24	3.54	3.88	4.26	4.66	5.07					
42.4		1.42	1.61	1.80	1.99	2.27	2.55	2.82	3.09	3.44	3.79	4.21	4.61	5.06	5.61	6.18	6.79	7.29				
48.3		1.62	1.84	2.06	2.28	2.61	2.93	3.25	3.56	3.97	4.37	4.86	5.34	5.90	6.53	7.21	7.95	8.57				
60.3		2.03	2.32	2.60	2.88	3.29	3.70	4.11	4.51	5.03	5.55	6.19	6.82	7.55	8.39	9.32	10.30	11.20	12.40			
76.1		2.58	2.94	3.30	3.65	4.19	4.71	5.24	5.75	6.44	7.11	7.95	8.77	9.74	10.80	12.10	13.40	14.60	16.30			
88.9			3.44	3.87	4.29	4.91	5.53	6.15	6.76	7.57	8.38	9.37	10.30	11.50	12.80	14.30	16.00	17.40	19.50			
114.3						6.35	7.16	7.97	8.77	9.83	10.90	12.20	13.50	15.00	16.80	18.80	21.00	22.90	25.70			
139.7						7.79	8.79	9.76	10.80	12.10	13.40	15.00	16.60	18.50	20.70	23.20	26.00	28.40	32.00			
165.1						9.23	10.42	11.60	12.78	14.34	15.89	17.82	19.74	22.03	24.67	27.66	30.99	33.92	38.25			
168.3						9.42	10.60	11.80	13.00	14.60	16.20	18.20	20.10	22.50	25.20	28.20	31.60	34.60	39.00	42.67		
177.8						9.95	11.23	12.51	13.78	15.47	17.14	19.23	21.31	23.78	26.64	29.89	33.50	36.67	41.38	45.25		
219.1						12.30	13.90	15.50	17.00	19.10	21.20	23.80	26.40	29.50	33.10	37.10	41.60	45.60	51.60	56.45	63.68	
244.5						13.74	15.51	17.28	19.04	21.39	23.72	26.63	29.53	32.99	37.01	41.57	46.66	51.15	57.83	63.34	71.51	
273.0						15.40	17.30	19.30	21.30	23.90	26.50	29.80	33.00	36.90	41.40	46.60	52.30	57.30	64.90	71.07	80.3	
323.9							20.6	22.96	25.31	28.43	31.55	35.44	39.32	43.96	49.34	55.47	62.32	68.38	77.41	84.88	95.99	
339.7							21.6	24.09	26.55	29.84	33.11	37.2	41.27	46.14	51.8	58.23	65.44	71.81	81.3	89.16	100.9	



# Doğalgaz ve Petrol Hat Boruları

## Natural Gas and Petroleum Line Pipes

### Üretim Standartları ve Çelik Kaliteleri

Production Standards and Steel Grades

---

API 5L PSL 1	A25(L175), A(L210), B(L245), X42(L290), X46(L320), X52(L360), X56(L390), X60(L415), X65(L450)
--------------	---

---

API 5L PSL 2	BM (L245M) / BN(L245N), X42 M (L290M) / X42N (L245N), X46 M (L320M) / X46N (L320N), X52 M (L360M) / X52N (L320N), X56 M (L390M) / X56N (L390N), X60 M (L415M) / X60N (L415N), X65 M (L450M)
--------------	---

---

ISO 33183 PSL 1	A25(L175), A(L210), B(L245), X42(L290), X46(L320), X52(L360), X56(L390), X60(L415), X65(L450)
-----------------	---

---

ISO 3183 PSL 2	BM (L245M) / BN(L245N), X42 M (L290M) / X42N (L245N), X46 M (L320M) / X46N (L320N), X52 M (L360M) / X52N (L320N), X56 M (L390M) / X56N (L390N), X60 M (L415M) / X60N (L415N), X65 M (L450M)
----------------	---







# Sanayi Boruları

## Industrial Pipes

### Üretim Standartları ve Çelik Kaliteleri

Production Standards and Steel Grades

EN 10219 (TS EN 10219) (CE)	S235JRH, S275J0H, S275J2H, S 355J0H, S355J2H, S355K2H, S275NH, S275NLH, S275MH, S27MLH, S355NH, S355NLH, S355MH, S355MLH, S420MH, S420 MLH,
SI 1458-1	S235JRH, S275J0H, S275J2H, S 355J0H, S355J2H, S355K2H, S275NH, S275NLH, S275MH, S27MLH, S355NH, S355NLH, S355MH, S355MLH, S420MH, S420 MLH,
ASTM A500	Grade A, Grade B, Grade C, Grade D
EN 10305-3 (TS EN 10305-3)	E 155, E 190, E 195, E 220, E 235, E 260, E 275, E 320, E 355, E 370, E 420
AS/NZS 1163	C250, C350, C450, C250LO, C350LO







### BS 1139

<i>Dış Çap</i> Outside Diameter	<i>Et Kalınlığı</i> Wall Thickness	<i>Birim Ağırlık</i> Mass per Unit Length	<i>Çinko Kaplama Kalınlığı</i> Thickness of The Zinc Coating
48.3 mm	4.0 mm	4.37 kg/m	min 40 µm

### EN 39

<i>Dış Çap</i> Outside Diameter	<i>Et Kalınlığı</i> Wall Thickness	<i>Birim Ağırlık</i> Mass per Unit Length	<i>Çinko Kaplama Kalınlığı</i> Thickness of The Zinc Coating
48.3 mm	3.2 mm	3.56 kg/m	min 40 µm
48.3 mm	4.0 mm	4.37 kg/m	min 40 µm

### Üretim Standartları ve Çelik Kaliteleri

Production Standards and Steel Grades

EN 39 (TS EN 8481 EN 39)	S 235 GT
EN 10219 (TS EN 10219) (CE)	S235JRH, S275J0H, S275J2H, S 355J0H, S355J2H, S355K2H, S275NH, S275NLH, S275MH, S27MLH, S355NH, S355NLH, S355MH, S355MLH, S420MH, S420 MLH,



# Antipas Boyalı Borular

## Primer Painted Pipes

### Üretim Aralığı

Production Range

<b>Dış Çap</b> Outside Diameter	13,0 - 339,7 mm
<b>Et Kalınlığı</b> Wall Thickness	0,70 - 13,0 mm
<b>Uzunluk</b> Length	4,0 - 14,0 mt

### Üretim Standartları

Production Standards

*Tüm üretim standartları ile üretilen ürünlere uygulanabilir.  
Not : Standart boya renkleri, Kırmızı (Ral Kodu; 3009) ve Siyahtır (Ral Kodu; 9005)  
Talep edilmesi halinde farklı renklerde de boyama yapılabilir.*

We can apply Primer paint for all the production standards  
Standard color of the paints are oxide red (ral 3009) and black (ral 9005). We can also apply for any other required colors.

TS EN: 10305-5 S4

TS EN: 10305/3

DIN: 2395-1/2

EN:10219-1/2

BS:6363 A

ASTM: A500

# Galvaniz Boruları

## Galvanized Pipes

### Üretim Aralığı

Production Range

<b>Dış Çap</b> Outside Diameter	Ø21,3 - 219,1 mm
<b>Et Kalınlığı</b> Wall Thickness	1,8 - 8 mm
<b>Uzunluk</b> Length	5 - 10 mt



# Diş Açılmış Manşonlu Borular Threaded and Coupled end Pipes





Uzunluk Aralığı

	5,0 - 7,5 m
	5,0 - 8,0 m

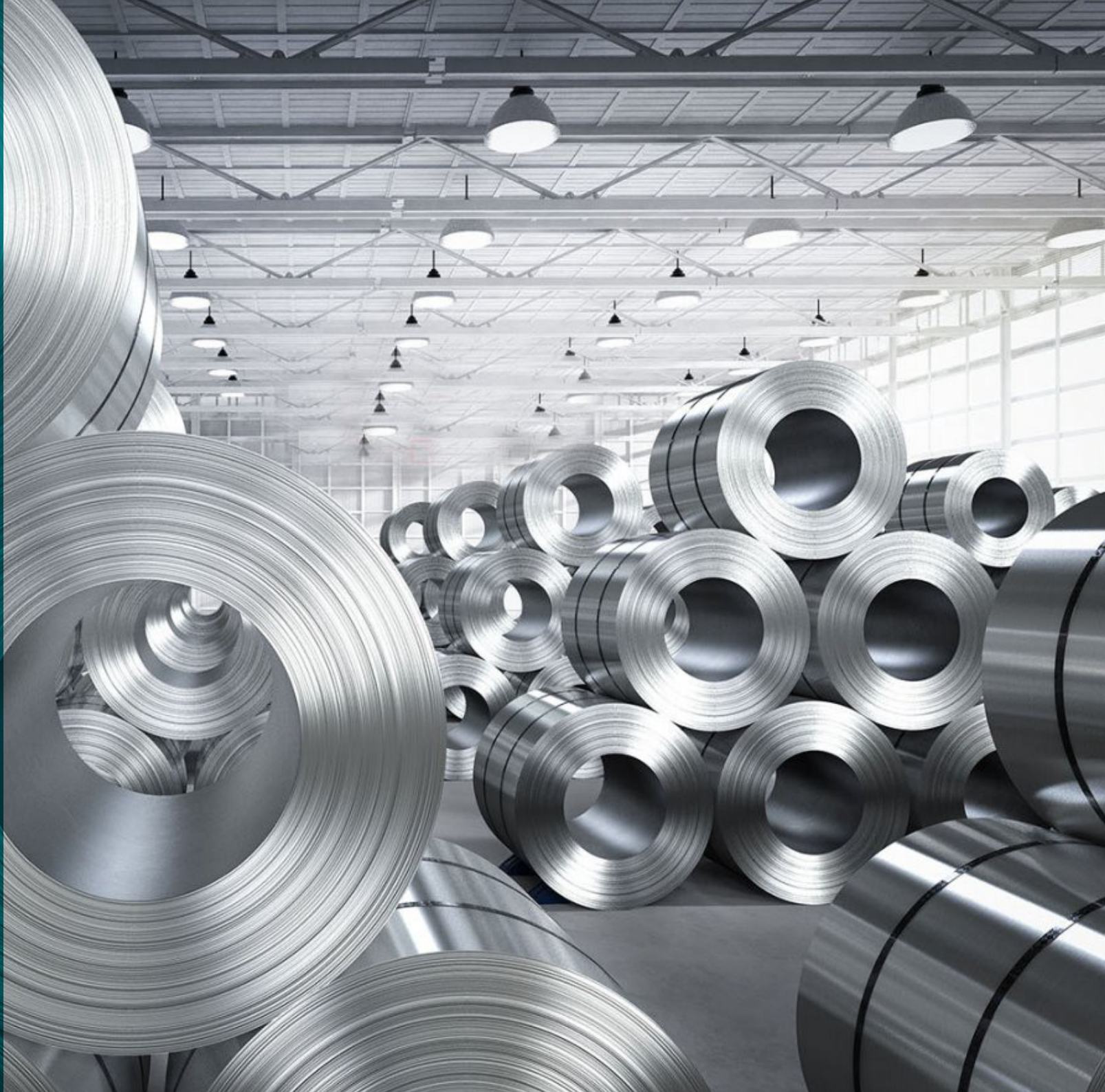


### Diş Açılmış Borular Üretim Matrisi

Dış Çap		Et Kalınlığı (mm)															
( mm )	( inch )	1,80	1,90	2,00	2,20	2,60	2,80	3,00	3,20	3,50	4,00	4,50	5,00	5,50	6,00	6,35	7,11
Ø21,3	1/2								-	-	-	-	-	-	-	-	-
Ø26,9	3/4											-	-	-	-	-	-
Ø33,7	1														-	-	-
Ø42,4	1 1/4	-	-	-													-
Ø48,3	1 1/2	-	-	-													-
Ø60,3	2	-	-	-													
Ø73,0	2 7/8	-	-	-	-												
Ø76,1	2 1/2	-	-	-	-												
Ø88,9	3	-	-	-	-	-											
Ø114,3	4	-	-	-	-	-	-	-	-								
Ø139,7	5	-	-	-	-	-	-	-	-	-							
Ø141,3	5	-	-	-	-	-	-	-	-	-							
Ø165,1	6	-	-	-	-	-	-	-	-	-	-						
Ø168,3	6	-	-	-	-	-	-	-	-	-	-						



**Rulo ve Paket Saclar**  
HRC / CRC Sheet Group





# Rulo Sac HRC / CRC

<b>Kaliteler</b> Qualities	DD11, DD12, DD13, S235JR, S275JR, S355JR/J0/J2, SAE1006, SAE1008 SAE1010, S275M, S460M, S315 MC, S700 MC, 28Mn6, 20MnB5, 30MnB5
<b>Kalınlıklar</b> Wall Thickness	13,0 - 339,7 mm
<b>Genişlikler</b> Width	500 - 2.000 mm

## Üretim Standartları ve Çelik Kaliteleri

Production Standards and Steel Grades

### Üretim Standartları

### Çelik Kaliteleri

EN 10025 - 2

S235JRH, S235J0, S235J2, S275JR,  
S275J0, S275J2, S355JR, S335J0, S355J2

EN 10217 - 1

P235TR1, P265TR1

API 5L

A, B, X42, X46, X52, X56

API 5CT

J55





# Desenli Sac

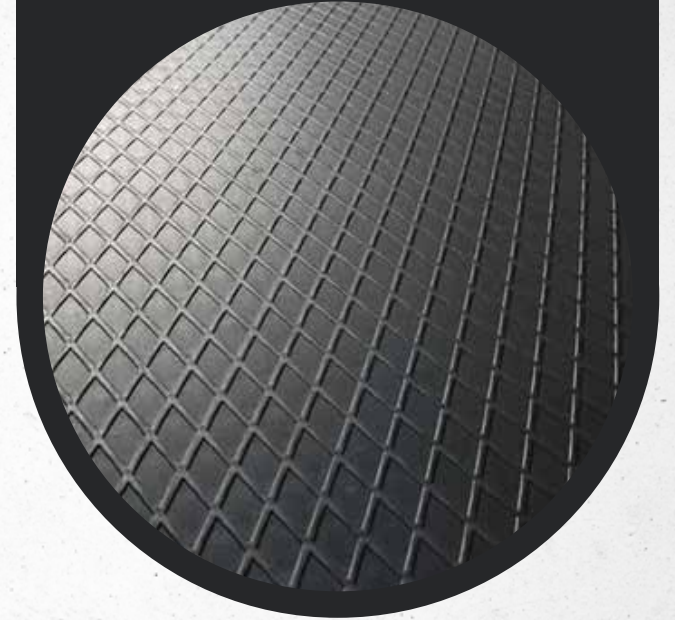
Eye Drop / Chequered Sheets

**Göz yaşı  
desenli saclar**



<b>Kalınlıklar</b> Wall Thickness	1,0mm - 16mm
<b>Genişlikler</b> Wall Thickness	800mm-1.500mm
<b>Boylar</b> Wall Thickness	Max. 12.000 mm

**Baklava  
desenli saclar**



<b>Kalınlıklar</b> Wall Thickness	1,0mm - 16mm
<b>Genişlikler</b> Wall Thickness	800mm-1.500mm
<b>Boylar</b> Wall Thickness	Max. 12.000 mm



# Paket Sac

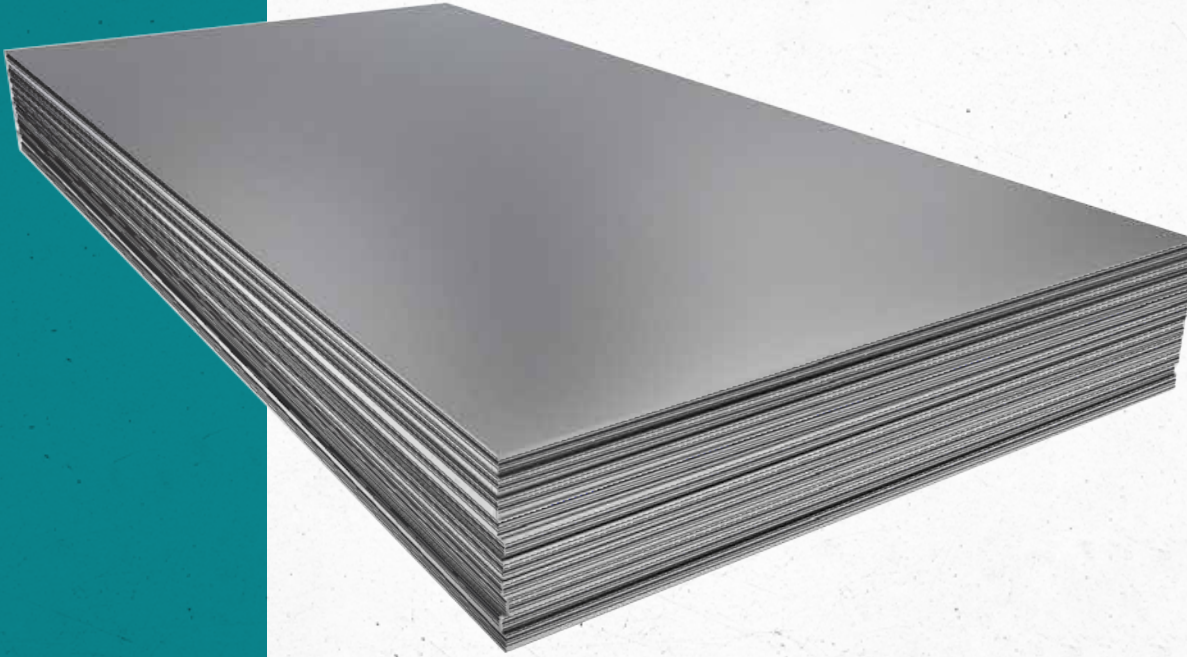
## Package Sheets

<b>Standart</b> Wall Thickness	ASTM, BS, DIN, EN, SAE
<b>Kalınlıklar</b> Wall Thickness	0,8 - 300 mm
<b>Genişlikler</b> Wall Thickness	Max. 3.500 mm



# Galvanizli Sac

## Galvanized Sheets



<b>Kalite</b> Wall Thickness	DX51D+Z, DX57D+Z, S220GD+Z, S550GD+Z
<b>Kalınlıklar</b> Wall Thickness	0,20-4.00mm
<b>Genişlikler</b> Wall Thickness	400-1.500 mm.
<b>Çinko Kaplama</b> Wall Thickness	50-600 gr/m <sup>2</sup>



# Boyalı Galvanizli Sac

Primer Painted And Galvanized Steel Coils

<i>Kalınlıklar</i> Thicknes (mm)	<i>Genişlikler</i> Width (mm)
0,15 - 1,2mm	800-1500mm



**EGE TOROS®**  
ŞİRKETLER GRUBU



# HADDE ÜRÜNLERİMİZ

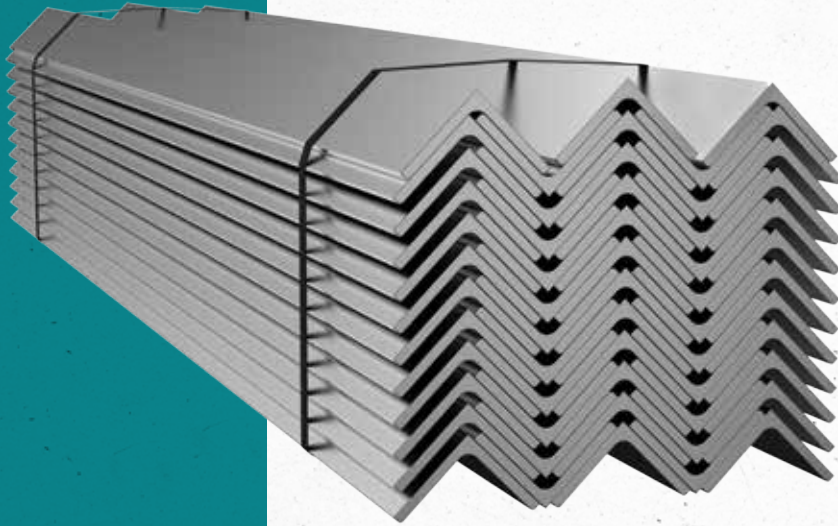
Merchant Bais and Beoms





# Köşebent Grubu

## Equal Angels



<b>Ölçüler</b> Sizes	20x20x3 t- 200x200x24 mm
<b>Boy</b> Length	Maksimum 14 mt

### Üretim Standartları ve Çelik Kaliteleri

Production Standards and Steel Grades

EN 10056 1-2  
(EN 10025-2)

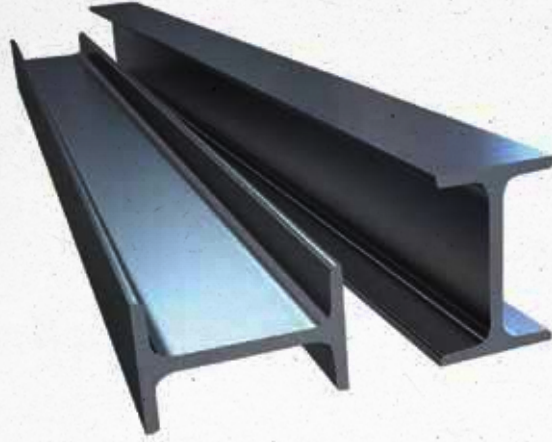
S235JR, S235J0, S235J2,  
S275JR, S275J0, S275J2,  
S355JR, S355J0, S355J2







# IPN Grubu



<b>Standart</b> Standard	DIN, EN, ASTM
<b>Ölçüler</b> Sizes	UPN40 - UPN400

## Üretim Standartları ve Çelik Kaliteleri

Production Standards and Steel Grades

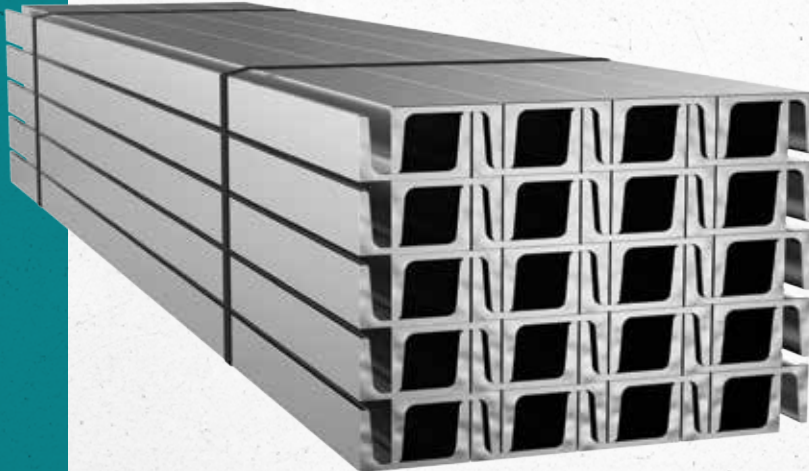
### Üretim Standartları

EN 10024  
(EN 10025-2)

### Çelik Kaliteleri

S235JR, S235J0, S235J2,  
S275JR, S275J0, S275J2,  
S355JR, S335J0, S355J2

# UPN Grubu



<b>Standart</b> Standard	DIN, EN, ASTM
<b>Ölçüler</b> Sizes	UPN40 - UPN400
<b>Boy</b> Length	Maksimum 12 mt

## Üretim Standartları ve Çelik Kaliteleri

Production Standards and Steel Grades

### Üretim Standartları

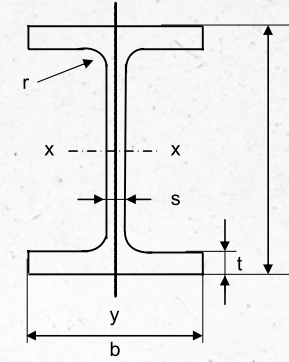
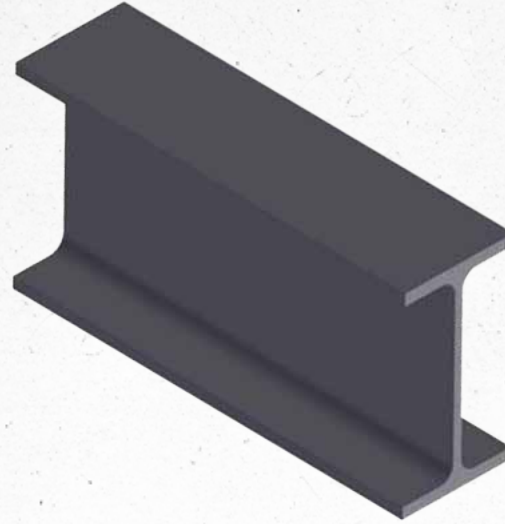
EN 10279  
(EN 10025-2)

### Çelik Kaliteleri

S235JR, S235J0, S235J2,  
S275JR, S275J0, S275J2,  
S355JR, S335J0, S355J2



# IPE, IPEA ve IPEAA Grubu



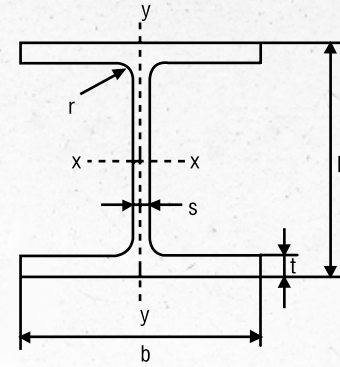
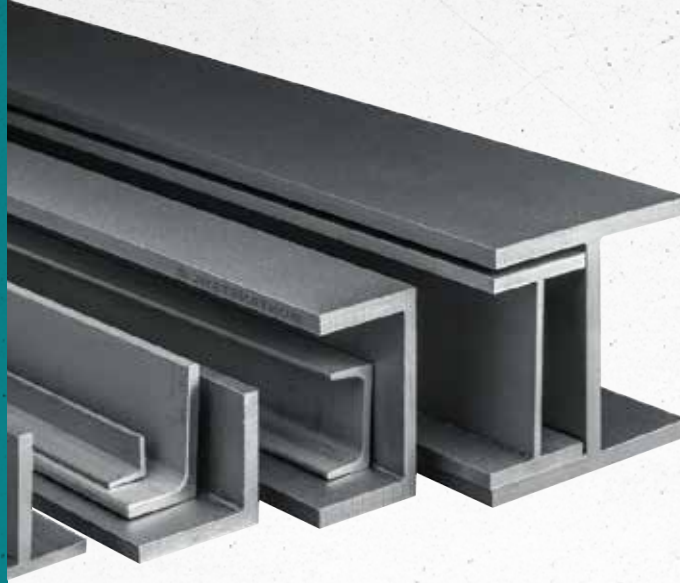
Boyut Standardı  
Dimension Standart  
TS EN 10034

Kalite Standardı  
Quality Standart  
TS EN 10025-1 / 2

Anma Ölçüsü Nominal Size (IPE)	Boyutlar ve Toleranslar Dimension and Tolerances					Kesit Alanı Section F (cm <sup>2</sup> )	Birim Kütle Unit Mass G (kg/m)	Yüzey Alanı Surface Area U (m <sup>2</sup> /m)	Statik Parametreler Static Parameters						S <sub>x</sub> cm <sup>3</sup>	S <sub>y</sub> cm				
	h		b		s				t	r	x-x			y-y						
	h	+3/-2	b	+4/-1	s				±0,7	t	+1,5/-0,5	r	±0,7	I <sub>x</sub> cm <sup>4</sup>			W <sub>x</sub> cm <sup>3</sup>	I <sub>x</sub> cm	I <sub>y</sub> cm <sup>4</sup>	W <sub>y</sub> cm <sup>3</sup>
IPE.A 120	117,6	+3/-2	64	+4/-1	3,8	±0,7	5,1	+1,5/-0,5	7,0	11,03	8,7	0,472	257	44	4,83	22,4	7,00	1,42	-	-
IPE 120	120	+3/-2	64	+4/-1	4,4	±0,7	6,3	+1,5/-0,5	7,0	13,20	10,4	0,475	318	53	4,90	27,7	8,65	1,45	30,4	10,5
IPE.A 140	137,4	+3/-2	73	+4/-1	3,8	±0,7	5,6	+1,5/-0,5	7,0	13,39	10,5	0,547	435	63	5,70	36,4	9,98	1,65	-	-
IPE 140	140	+3/-2	73	+4/-1	4,7	±0,7	6,9	+2,0/-1,0	7,0	16,40	12,9	0,551	541	77,3	5,74	44,9	12,3	1,65	44,2	12,3
IPE.A160	157	+3/-2	82	+4/-1	4,0	±0,7	5,9	+1,5/-0,5	9,0	16,18	12,7	0,619	689	88	6,53	54,4	13,3	1,83	-	-
IPE 160	160	+3/-2	82	+4/-1	5,0	±0,7	7,4	+2,0/-1,0	9,0	20,10	15,8	0,623	869	109	6,58	68,3	16,7	1,84	61,9	14,0
IPE.A180	177	+3/-2	91	+4/-1	4,3	±0,7	6,5	+2,0/-1,0	9,0	19,58	15,4	0,694	1063	120	7,37	81,9	18,0	2,05	-	-
IPE 180	180	+3/-2	91	+4/-1	5,3	±0,7	8,0	+2,0/-1,0	9,0	23,90	18,8	0,698	1320	146	7,42	101	22,2	2,05	83,2	15,8
IPE.A 200	197	+4/-2	100	+4/-1	4,5	±0,7	7,0	+2,0/-1,0	12,0	23,47	18,4	0,764	1591	162	8,23	117	23,4	2,23	-	-
IPE 200	200	+4/-2	100	+4/-1	5,6	±0,7	8,5	+2,0/-1,0	12,0	28,50	22,4	0,768	1940	194	8,26	142	28,5	2,24	110	17,6
IPE.A 220	217	+4/-2	110	+4/-1	5,0	±0,7	7,7	+2,0/-1,0	12,0	28,26	22,2	0,843	2317	214	9,05	171	31,2	2,46	-	-
IPE 220	220	+4/-2	110	+4/-1	5,9	±0,7	9,2	+2,0/-1,0	12,0	33,40	26,2	0,848	2770	252	9,11	205	37,3	2,48	143	19,4
IPE.A 240	237	+4/-2	120	+4/-2	5,2	±0,7	8,3	+2,0/-1,0	15,0	33,31	26,2	0,918	3290	278	9,94	240	40,0	2,68	-	-
IPE 240	240	+4/-2	120	+4/-2	6,2	±0,7	9,8	+2,0/-1,0	15,0	39,10	30,7	0,922	3890	324	9,97	284	47,3	2,69	183	21,2
IPE.A 270	267	+4/-2	135	+4/-2	5,5	±0,7	8,7	+2,0/-1,0	15,0	39,20	30,7	1,037	4917	368	11,2	358	53,0	3,02	-	-
IPE 270	270	+4/-2	135	+4/-2	6,6	±0,7	10,2	+2,5/-1,5	15,0	45,90	36,1	1,040	5790	429	11,2	420	62,2	3,02	242	23,9
IPE.A 300	297	+4/-2	150	+4/-2	6,1	±0,7	9,2	+2,0/-1,0	15,0	46,50	36,5	1,156	7173	483	12,4	519	69,2	3,34	-	-
IPE 300	300	+4/-2	150	+4/-2	7,1	±1,0	10,7	+2,5/-1,5	15,0	53,80	42,2	1,16	8360	557	12,5	604	80,5	3,35	314	26,6
IPE.A 330	327	+4/-2	160	+4/-2	6,5	±0,7	10	+2,5/-1,5	18,0	54,70	43,0	1,25	10230	626	13,7	685	85,6	3,54	-	-
IPE 330	330	+4/-2	160	+4/-2	7,5	±1,0	11,5	+2,5/-1,5	18,0	62,60	49,1	1,25	11770	713	13,7	788	98,5	3,55	402	29,3
IPE.A 360	357,6	+4/-2	170	+4/-2	6,6	±0,7	11,5	+2,5/-1,5	18,0	64,00	50,2	1,35	14520	812	15,1	944	111	3,84	-	-
IPE 360	360	+4/-2	170	+4/-2	8,0	±1,0	12,7	+2,5/-1,5	18,0	72,70	57,1	1,35	16270	904	15,0	1040	123	3,79	510	31,9
IPE.A 400	397	+4/-2	180	+4/-2	7,0	±1,0	12	+2,5/-1,5	21,0	73,10	57,4	1,46	20290	1022	16,7	1144	130	4,00	-	-
IPE 400	400	+4/-2	180	+4/-2	8,6	±1,0	13,5	+2,5/-1,5	21,0	84,50	66,3	1,47	23130	1160	16,5	1320	146	3,95	654	35,4
IPE.A 450	447	+5/-3	190	+4/-2	7,6	±1,0	13,1	+2,5/-1,5	21,0	85,60	67,2	1,60	29760	1331	18,7	1502	158	4,19	-	-
IPE 450	450	+5/-3	190	+4/-2	9,4	±1,0	14,6	+2,5/-1,5	21,0	98,80	77,6	1,61	33740	1500	18,5	1680	176	4,12	851	39,7
IPE.A 500	497	+5/-3	200	+4/-2	8,4	±1,0	14,5	+2,5/-1,5	21,0	101,0	79,4	1,74	42930	1728	20,6	1939	194	4,38	-	-
IPE 500	500	+5/-3	200	+4/-2	10,2	±1,5	16,0	+2,5/-1,5	21,0	116,0	90,7	1,74	48200	1930	20,4	2140	214	4,31	1100	43,9
IPE.A 550	547	+5/-3	210	+4/-2	9,0	±1,0	15,7	+2,5/-1,5	24,0	117,0	92,1	1,88	59980	2193	22,6	2432	232	4,55	-	-
IPE 550	550	+5/-3	210	+4/-2	11,1	±1,5	17,2	+2,5/-1,5	24,0	134,0	106,6	1,88	67120	2440	22,4	2670	254	4,45	1390	48,2
IPE.A 600	597	+5/-3	220	+4/-4	9,8	±1,0	17,5	+2,5/-1,5	24,0	137,0	108,0	2,01	82920	2778	24,6	3116	283	4,77	-	-
IPE 600	600	+5/-3	220	+4/-4	12,0	±1,5	19,0	+2,5/-1,5	24,0	156,0	122,0	2,01	92080	3070	24,3	3390	308	4,66	1760	52,4



# HEA

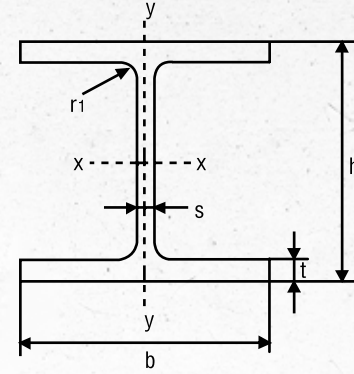
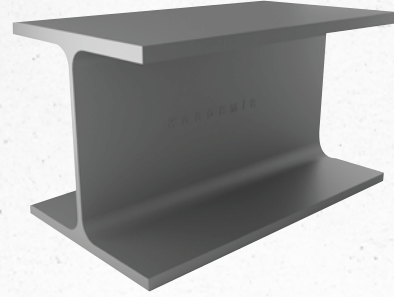


Boyut Standardı  
Dimension Standart  
TS EN 10034

Kalite Standardı  
Quality Standart  
TS EN 10025-1 / 2

Anma Ölçüsü Nominal Size HEA	Boyutlar ve Toleranslar Dimensions & Tolerances									Kesit Alanı Section	Birim Kütle Unit Mass	Yüzey Alanı Sur- face Area	Statik Parametreler Static Parameters						S <sub>x</sub>	S <sub>x</sub>
	h		b		s		t		r				x-x			y-y				
	h	+3/-2	b	+4/-2	s	±0,7	t	+2/-1	r				I <sub>x</sub> cm <sup>4</sup>	W <sub>x</sub> cm <sup>3</sup>	i <sub>x</sub> cm	I <sub>y</sub> cm <sup>4</sup>	W <sub>y</sub> cm <sup>3</sup>	i <sub>y</sub> cm		
120	114	+3/-2	120	+4/-2	5,0	±0,7	8,0	+2/-1	12,0	25,3	19,9	0,677	606	106	4,89	231	38,5	3,02	59,7	10,1
140	133	+3/-2	140	+4/-2	5,5	±0,7	8,5	+2/-1	12,0	31,4	24,7	0,794	1030	155	5,73	389	55,6	3,52	86,7	11,9
160	152	+3/-2	160	+4/-2	6,0	±0,7	9,0	+2/-1	15,0	38,8	30,4	0,906	1670	220	6,57	616	76,9	3,98	123,0	13,6
180	171	+3/-2	180	+4/-2	6,0	±0,7	9,5	+2/-1	15,0	45,3	35,5	1,02	2510	294	7,45	925	103,0	4,52	162,0	15,5
200	190	+4/-2	200	+4/-2	6,5	±0,7	10,0	+2,5/-1,5	18,0	53,8	42,3	1,14	3690	389	8,28	1340	134,0	4,98	215,0	17,2
220	210	+4/-2	220	+4/-4	7,0	±1,0	11,0	+2,5/-1,5	18,0	64,3	50,5	1,26	5410	515	9,17	1950	178,0	5,51	284,0	19,0
240	230	+4/-2	240	+4/-4	7,5	±1,0	12,0	+2,5/-1,5	21,0	76,8	60,3	1,37	7660	675	10,10	2770	231,0	6,00	372,0	20,9
260	250	+4/-2	260	+4/-4	7,5	±1,0	12,5	+2,5/-1,5	24,0	86,8	68,2	1,48	10450	836	11,0	3670	282,0	6,50	460,0	22,7
280	270	+4/-2	280	+4/-4	8,0	±1,0	13,0	+2,5/-1,5	24,0	97,3	76,4	1,60	13670	1010	11,9	4760	340,0	7,00	556,0	24,6
300	290	+4/-2	300	+4/-4	8,5	±1,0	14,0	+2,5/-1,5	27,0	112,0	88,3	1,72	18260	1260	12,7	6310	421,0	7,49	692,0	26,4
320	310	+4/-2	300	+4/-4	9	±1,0	15,5	+2,5/-1,5	27,0	124,0	97,6	1,76	22930	1480	13,6	6990	466,0	7,49	814,0	28,2
340	330	+4/-2	300	+4/-4	9,5	±1,0	16,5	+2,5/-1,5	27,0	133,0	105,0	1,79	27690	1680	14,4	7440	496,0	7,46	925,0	29,9
360	350	+4/-2	300	+4/-4	10	±1,5	17,5	+2,5/-1,5	27,0	143,0	112,0	1,83	33090	1890	15,2	7890	526,0	7,43	1040,0	31,7
400	390	+4/-2	300	+4/-4	11	±1,5	19	+2,5/-1,5	27,0	159,0	125,0	1,91	45070	2310	16,8	8560	571,0	7,34	1280,0	35,2
450	440	+5/-3	300	+4/-4	11,5	±1,5	21	+2,5/-2,0	27,0	178,0	140,0	2,01	63720	2900	18,9	9470	631,0	7,29	1610,0	39,6
500	490	+5/-3	300	+4/-4	12	±1,5	23	+2,5/-2,0	27,0	198,0	155,0	2,11	86970	3550	21,0	10370	691,0	7,24	1970,0	44,1





Boyut Standardı  
Dimension Standart  
TS EN 10034

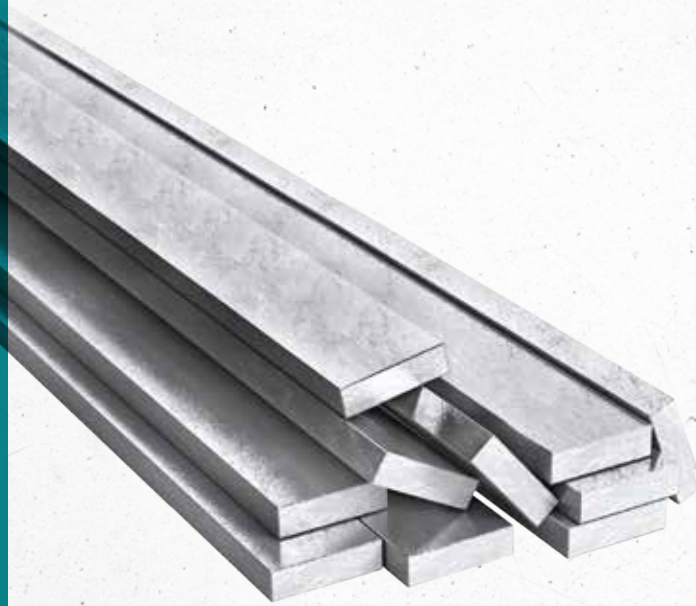
Kalite Standardı  
Quality Standart  
TS EN 10025-1 / 2

Anma Ölçüsü Nominal Size HEB	Boyutlar ve Toleranslar Dimensions & Tolerances									Kesit Alanı Section	Birim Kütle Unit Mass G	Yüzey Alanı Surface Area S	Statik Parametreler Static Parameters				
	h		b		s		t		r				x-x		y-y		
	h		b		s		t		r				$I_x$ cm <sup>4</sup>	$W_x$ cm <sup>3</sup>	$i_x$ cm	$W_y$ cm <sup>3</sup>	$i_y$ cm
120	120	+3/-2	120	+4/-2	6,5	±0,7	11,0	+2,5/-1,5	12,0	34,0	26,7	0,686	864	144	5,04	52,9	3,06
140	140	+3/-2	140	+4/-2	7,0	±1,0	12,0	+2,5/-1,5	12,0	43,0	33,7	0,805	1510	216	5,93	78,5	3,58
160	160	+3/-2	160	+4/-2	8,0	±1,0	13,0	+2,5/-1,5	15,0	54,3	42,6	0,918	2490	311	6,78	111,0	4,05
180	180	+3/-2	180	+4/-2	8,5	±1,0	14,0	+2,5/-1,5	15,0	65,3	51,2	1,04	3830	426	7,66	151,0	4,57
200	200	+4/-2	200	+4/-2	9,0	±1,0	15,0	+2,5/-1,5	18,0	78,1	61,3	1,15	5700	570	8,54	200,0	5,07
220	220	+4/-2	220	+4/-4	9,5	±1,0	16,0	+2,5/-1,5	18,0	91,0	71,5	1,27	8090	736	9,43	258,0	5,59
240	240	+4/-2	240	+4/-4	10,0	±1,5	17,0	+2,5/-1,5	21,0	106,0	83,2	1,38	11260	938	10,3	327,0	6,08
260	260	+4/-2	260	+4/-4	10,0	±1,5	17,5	+2,5/-1,5	24,0	118,0	93,0	1,50	14920	1150	11,2	395,0	6,58
280	280	+4/-2	280	+4/-4	10,5	±1,5	18,0	+2,5/-1,5	24,0	131,0	103,0	1,62	19270	1380	12,1	421,0	7,09
300	300	+4/-2	300	+4/-4	11,0	±1,5	19,0	+2,5/-1,5	27,0	149,0	117,0	1,73	25170	1680	13,0	571,0	7,58
320	320	+4/-2	300	+4/-4	11,5	±1,5	20,5	+2,5/-2,0	27,0	161,0	127,0	1,77	30820	1930	13,8	616,0	7,57
340	340	+4/-2	300	+4/-4	12	±1,5	21,5	+2,5/-2,0	27,0	171,0	134,0	1,81	36660	2160	14,6	646,0	7,53
360	360	+4/-2	300	+4/-4	12,5	±1,5	22,5	+2,5/-2,0	27,0	181,0	142,0	1,85	43190	2400	15,5	676,0	7,49
400	400	+4/-2	300	+4/-4	13,5	±1,5	24	+2,5/-2,0	27,0	198,0	155,0	1,93	57680	2880	17,1	721,0	7,40
450	450	+5/-3	300	+4/-4	14	±1,5	26	+2,5/-2,0	27,0	218,0	171,0	2,03	79890	3550	19,1	781,0	7,33
500	500	+5/-3	300	+4/-4	14,5	±1,5	28	+2,5/-2,0	27,0	239,0	187,0	2,12	107200	4290	21,2	842,0	7,27



# Silme Demir - LAMA Grubu

## Flat Iron - Bars



<b>Ebatlar</b> Size	10 mm - 200 mm
<b>Boy</b> Length	4 - 18 metre

### Üretim Standartları ve Çelik Kaliteleri

Production Standards and Steel Grades

#### Üretim Standartları

EN 10058 / DIN 59200

#### Çelik Kaliteleri

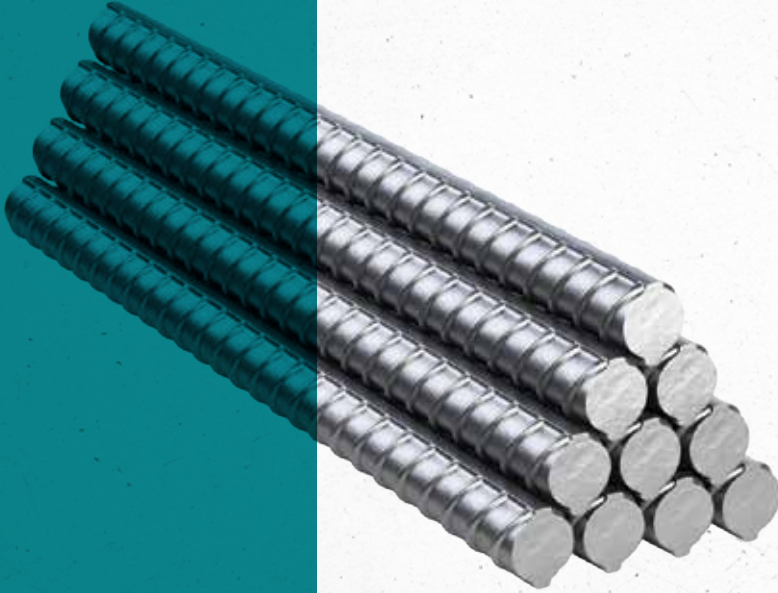
ASTM A6 / A 6M

Çap (mm) Diameter	mt / kg
12 x 3 mm	0,283
16 x 3 mm	0,377
18 x 3 mm	0,424
20 x 3 mm	0,471
20 x 4 mm	0,628
20 x 5 mm	0,785
25 x 5 mm	0,981
30 x 3 mm	0,706
30 x 5 mm	1,178
35 x 5 mm	1,370
40 x 5 mm	1,570
50 x 5 mm	1,963
60 x 5 mm	2,356
70 x 5 mm	2,748
80 x 5 mm	3,140
100 x 5 mm	3,925



# İNŞAAT DEMİRİ

## Rebar



Boy

Çap (mm) Diameter	mt / kg	12 mt / kg
8 mm	0,395	4,750
10 mm	0,617	7,404
12 mm	0,888	10,657
14 mm	1,208	14,496
16 mm	1,578	18,936
18 mm	1,998	23,976
20 mm	2,466	29,592
22 mm	2,984	35,808
24 mm	3,551	42,612
25 mm	3,853	46,236
26 mm	4,168	50,016
28 mm	4,834	58,008
30 mm	5,549	66,588
32 mm	6,313	75,756
36 mm	7,990	95,880
40 mm	9,865	118,380



# FİLMAŞIN

## Wirerod



### *Nervürlü Kangal*

#### **Üretim Aralığı**

Production Range

<b>Dış Çap</b> Outside Diameter	6 mm - 16 mm
<b>Paket Ağırlığı</b> Package Weight	1500 kg - 3400 kg

### *Düz Kangal*

#### **Üretim Aralığı**

Production Range

<b>Dış Çap</b> Outside Diameter	5 mm - 20 mm
<b>Paket Ağırlığı</b> Package Weight	1500 kg - 3400 kg



**YAPI GRUBU**  
**ÜRÜNLERİMİZ**  
our products





**CAM YÜNÜ**  
GLASS WOOL

**İÇ MEKAN KURU DUVAR MALZEMELERİ**  
BUILDING PLASTER

**TAŞ YÜNÜ**  
STONE WOOL

**DIŞ CEPHE KURU DUVAR MALZEMELERİ**  
BOARDEX

**XPS - EKSTRÜDE POLİSTİREN**  
EXTRUDED POLYSTYRENE

**PVC PANEL KİREMİT**  
PVC PANEL TILE

**EPS - EKSPANDE POLİSTİREN**  
EXPANDE POLYSTYRENE

**FİBERCEMENT LEVHALAR**  
STONE WOOL

**MEMBRAN**  
MEMBRANE

**FİBROSAN ÜRÜNLERİ**  
OSB 2 - OSB 3

**YAPI ALÇILARI**  
BUILDING PLASTER

**OSB 2 / OSB 3**  
GLASS WOOL

**POLİKARBONAT PANEL LEVHA**  
GLASS WOOL





# Cam Yünü Glass Wool



Yerli olarak temin edilen, inorganik hammaddelerin 1200°C-1250°C'de ergitilerek elyaf haline getirilmesi sonucu oluşmaktadır. Kullanım yeri ve amacına göre farklı boyut ve teknik özelliklerde, değişik kaplama malzemeleri ile şilte, levha ve boru şeklinde üretilebilmektedir. Isı yalıtımı, ses yalıtımı ve akustik düzenleme ile birlikte yangın güvenliği de sağlamaktadır



- Isı iletkenlik beyan değeri (10°C'de)  $0,031 \leq \lambda \leq 0,043$  W/mK'dir.
- Isı iletkenlik beyan değerine bağlı olarak İzocam Camyünü ürünler 035, 040 ve 045 ısı iletkenlik gruplarındadır.
- Su buharı difüzyon direnç faktörü  $\mu = 1$ 'dir.
- Ürün tipine bağlı olarak kullanım sıcaklığı -50/+250°C aralığındadır. Bağlayıcısız camyünü ürünler 500°C'ye kadar kullanılabilir. Ayrıca -200/+450°C aralığında kullanılan özel camyünü ürünler de üretilmektedir. Erime sıcaklığı  $> 800$ °C'dir.
- Sıcığa ve rutubete maruz kalması halinde dahi, boyutlarında bir değişme olmaz.
- Zamanla bozulmaz, çürümez, küf tutmaz, korozyon ve paslanma yapmaz. Böcekler ve mikroorganizmalar tarafından tahrip edilemez.
- Higroskopik ve kapiler değildir.
- Kaplamasız camyünü ürünler TS EN 13501-1'e göre "yanmaz malzemeler" olan A1 sınıfındadır.



Isı  
Yalıtımı



Ses  
Yalıtımı



Yangın  
Güvenliği





Yerli olarak temin edilen, inorganik hammadde-lerin 1350°C-1400°C'de ergitilerek elyaf haline getirilmesi sonucu oluşmaktadır. Kullanım yeri ve amacına göre farklı boyut ve teknik özelliklerde, değişik kaplama malzemeleri ile şilte, levha, boru ve dökme şeklinde üretilebilmektedir. Isı yalıtımı, ses yalıtımı ve akustik düzenleme ile birlikte yangın güvenliği de sağlamaktadır.

- Isı iletkenlik beyan değeri (10°C'de)  
 $0,035 \leq \lambda \leq 0,040$  W/mK'dir.
- Isı iletkenlik beyan değerine bağlı olarak İzocam Taşyünü ürünler 035 ve 040 ısı iletkenlik gruplarındadır.
- Su buharı difüzyon direnç faktörü  $\mu = 1$ 'dir.
- Ürün tipine bağlı olarak kullanım sıcaklığı -50/+650°C aralığındadır. Erime sıcaklığı >1000°C'dir.
- Sıcağa ve rutubete maruz kalması halinde dahi, boyutlarında bir değişme olmaz.
- Zamanla bozulmaz, çürümez, küf tutmaz, korozyon ve paslanma yapmaz. Böcekler ve mikroorganizmalar tarafından tahrip edilemez.
- Higroskopik ve kapiler değildir.
- Kaplamasız taşyünü ürünler TS EN 13501-1'e göre "yanmaz malzemeler" olan A1 sınıfındadır



Isı  
Yalıtımı



Ses  
Yalıtımı

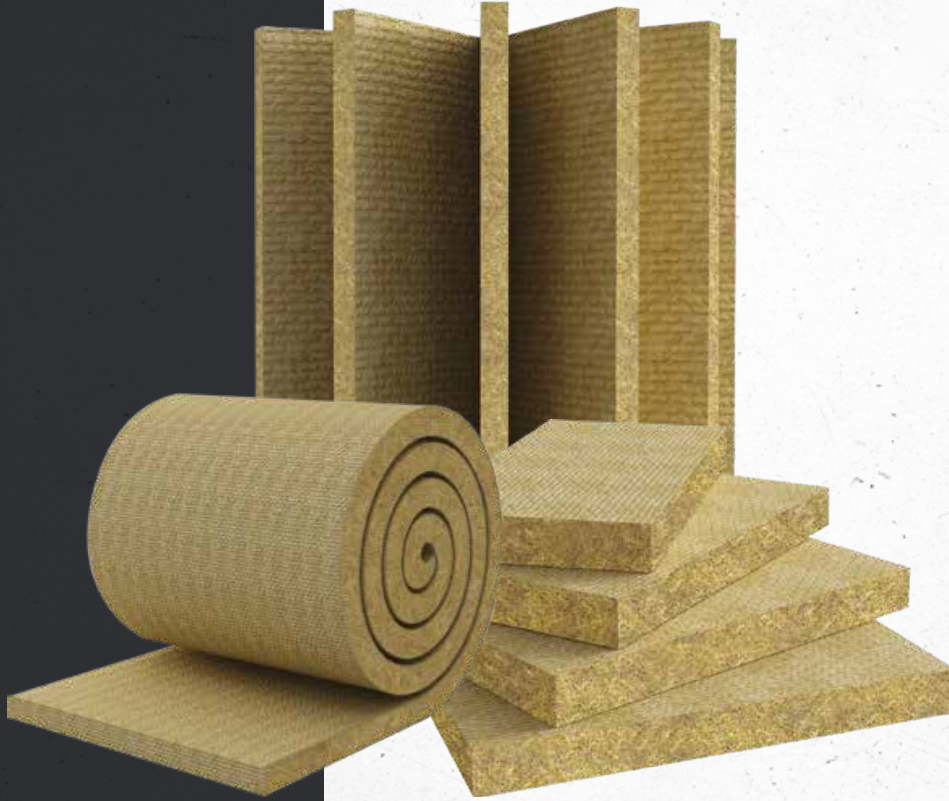


Yangın  
Güvenliği

**Taş Yünü**  
Stone Wool



**Taş Yünü**  
Stone Wool

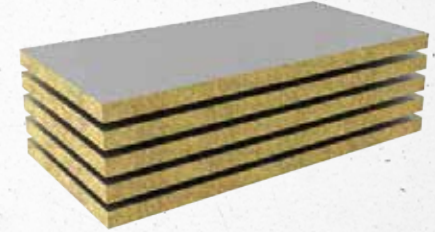


Taşyünü ürün grubu, binaların ısı yalıtım yönetmeliği kapsamında, ısı iletkenlik değeri  $\lambda=0.035$  W/Mk olup, kış mevsiminde soğukun, yaz mevsiminde ise sıcaklığın sızmasını engelleyerek yaşam alanlarımıza konfor ve huzur sunmak için tasarlanmıştır.

EN ISO standartlarına göre %40 - 90 arasında ses yalıtımı sağlayan Ravatherm Taşyünü, sesi iyi sönmüleyebilen bir malzemedir. Binaların gürültüye karşı korunması hakkında yönetmelik gereğine uygun, gürültüyü azaltıcı özelliği ile ses yalıtımı sağlar.



**ARA BÖLME LEVHASI**  
PARTITION BOARD



**DIŞ CEPHE ISI YALITIM LEVHASI**  
EXTERNAL WALL THERMAL  
INSULATION STONE WOOL BOARD

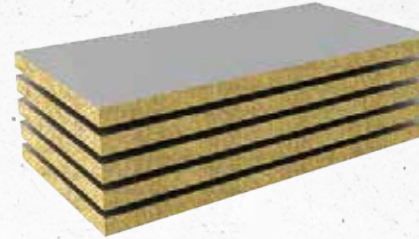


**YÜZER DÖŞEME LEVHASI**  
FLOATING FLOOR BOARD





**TERAS ÇATI LEVHASI**  
FLAT ROOF BOARD



**KLİMA LEVHASI**  
AIR CONDITIONER BOARD



**RABİTZ TELLİ SANAYİ ŞİLTESİ**  
INDUSTRIAL MATTRESS WITH WIRE MESH



**ÇATI ŞİLTESİ**  
ROOF MATTRESS



**SANAYİ LEVHASI**  
INDUSTRIAL BOARD



**FIRIN LEVHASIVE ŞİLTESİ**  
FURNACE BOARD & MATTRESS



**BLUE'S DESİBEL**  
BLUE'S DESİBEL



**SANAYİ ŞİLTESİ**  
INDUSTRIAL MATTRESS



**PREFABRİK BORU**  
PREFABRICATED PIPE



# XPS

## Ekstrüde Polistiren

### Extruded Polystyrene



Polistiren hammaddesinden ekstrüzyon yolu ile üretilmektedir. Kullanım yeri ve amacına göre farklı boyut ve basma mukavemetinde, değişik kenar ve yüzey şekillerinde levha olarak üretilebilmektedir. Isı yalıtımı amacıyla kullanılmaktadır.

- Isı iletkenlik beyan değeri (10°C'de)  $0,030 \leq \lambda \leq 0,035$  W/mK'dir.
- Isı iletkenlik değerine bağlı olarak İzocam Foamboard ürünleri O30 ve O35 ısı iletkenlik grubundadır.
- Su buharı difüzyon direnç faktörü  $\mu = 90-100$ 'dür.
- Kullanım sıcaklığı -50/+75°C aralığındadır.
- %100 kapalı gözenekli homojen hücre yapısına sahip olup bünyesine su almamaktadır.
- Kapiler emiciliği yoktur.
- Basma dayanımı çok yüksektir.
- Asit ve baz kimyasallara dirençli olmasına karşın, baca gazları, metan grubu gazları, benzin grubu, eter, ester ve amin grubu kimyasallara karşı hassastır.
- Güneşin mor ötesi ışınlarına (UV) karşı hassastır. Doğrudan güneş ışınlarından korunmalıdır.
- TS EN 13501-1'e göre E sınıfındadır.



Isı  
Yalıtımı



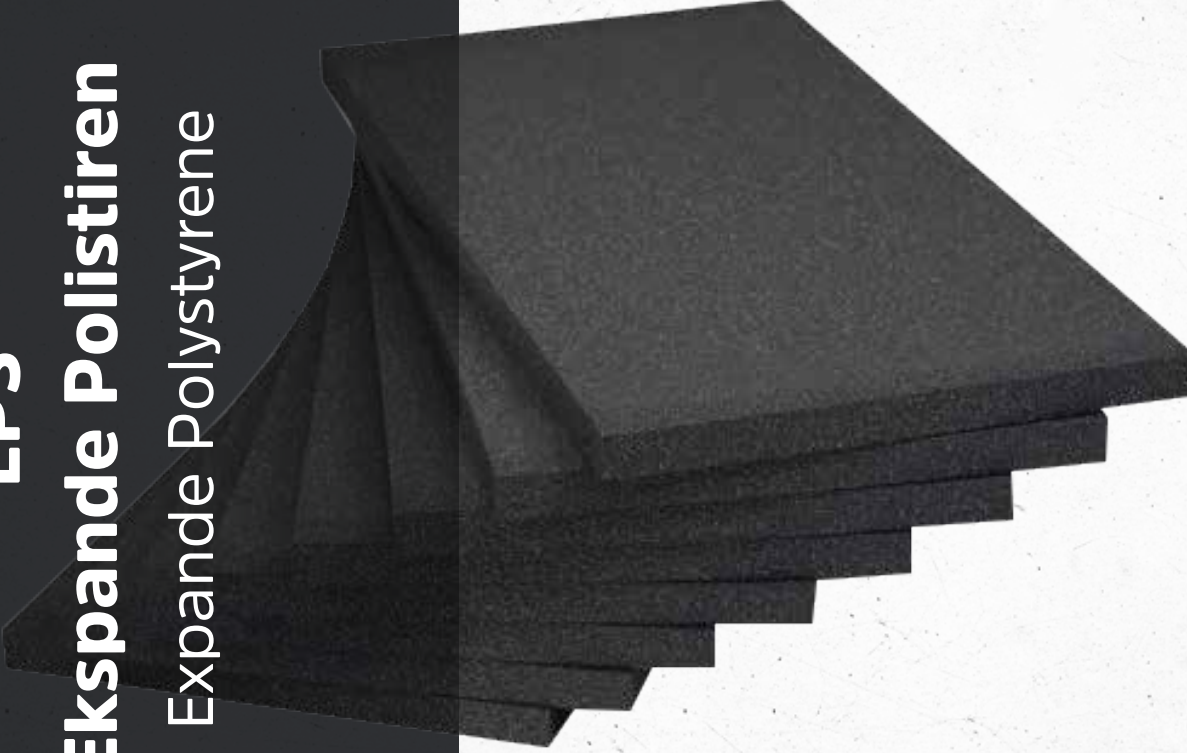
Suya  
Dayanım



# EPS

## Ekspande Polistiren

### Expanse Polystyrene



Polistirenhammaddesinin, su buharı ile teması sonucu, hammadde granüllerinin içinde bulunan pentan gazının granülleri şişirmesi ve birbirlerine yapıştırması sonucu meydana gelmektedir. Kullanım yeri ve amacına göre farklı boyut ve teknik özelliklerde levha olarak üretilebilmektedir. Isı yalıtımı amacıyla kullanılmaktadır.

- Isı iletkenlik beyan değeri (10°C'de)  
 $0,033 < \lambda \leq 0,045 \text{ W/mK}$ 'dir.
- Isı iletkenlik değerine bağlı olarak İzocam İzopor ürünleri 035 ve 040 ısı iletkenlik gruplarındadır.
- Su buharı difüzyon direnç faktörü  $\mu = 20-100$ 'dür.
- Kullanım sıcaklığı  $-50/+75^\circ\text{C}$  aralığındadır.
- Kapiler emiciliği yoktur.
- Asit ve baz kimyasallara dirençli olmasına karşın, baca gazları, metan grubu gazları, benzin grubu, eter, ester ve amin grubu kimyasallara karşı hassastır.
- Güneşin mor ötesi ışınlarına (UV) karşı hassastır. Doğrudan güneş ışınlarından korunmalıdır.
- TS EN 13501-1'e göre E sınıfındadır.



Isı  
Yalıtımı



**Membran**  
**Membrane**





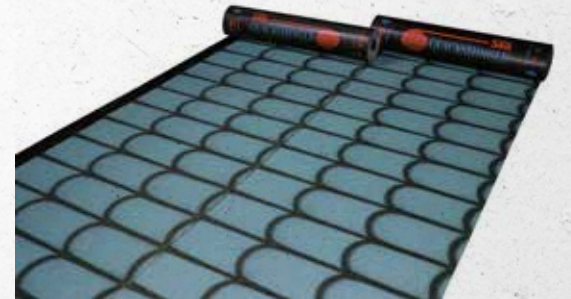
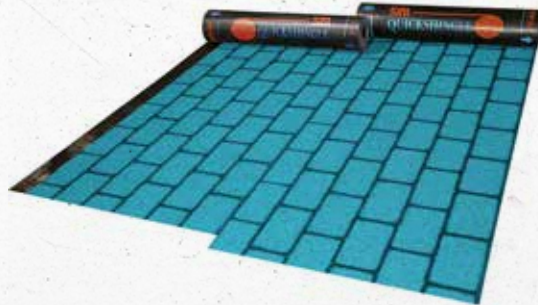
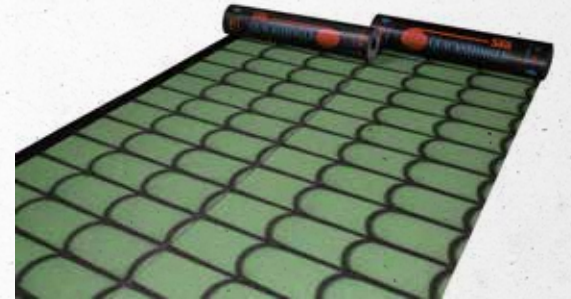
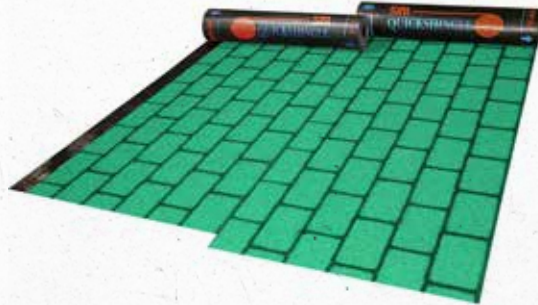
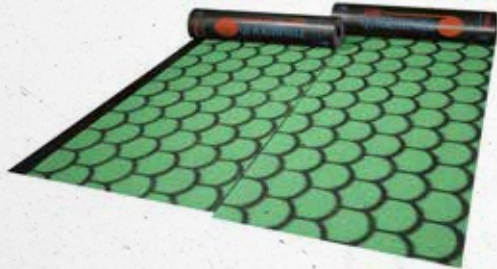
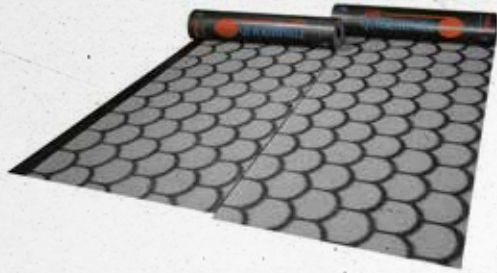




**Membran**  
**Membrane**

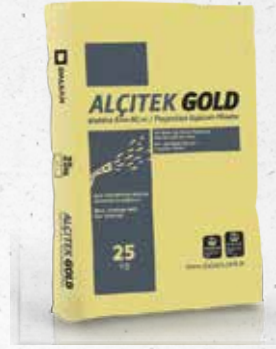






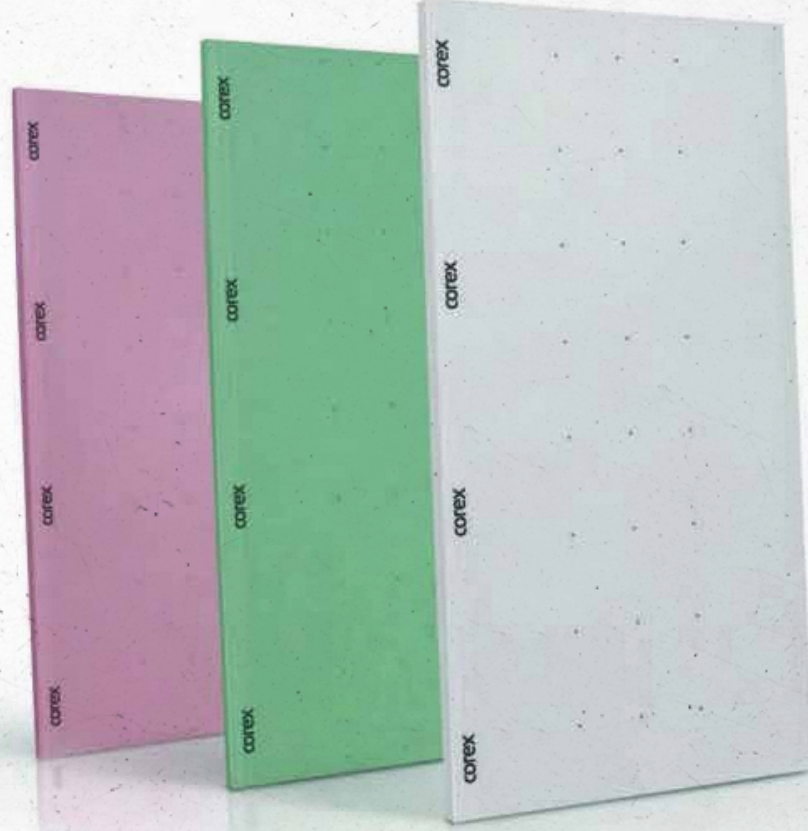


# Yapı Alçıları Building Plaster



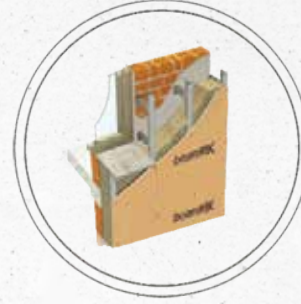


# İç Mekan Kuru Duvar Malzemeleri Building Plaster





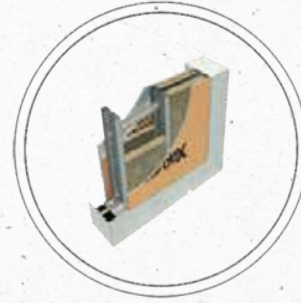
# Diş Cephe Kuru Duvar Malzemeleri Boardex



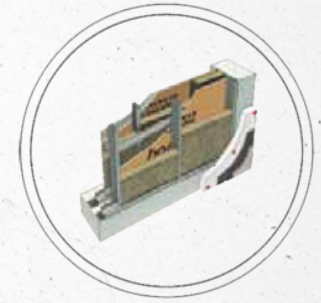
**CEKETLEME**  
**Diş Cephe Sistemi**



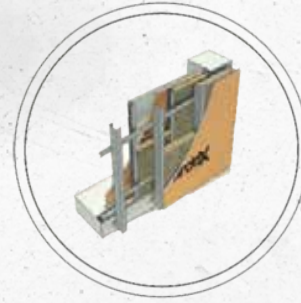
**Tek İskeletli**  
**Diş Cephe Sistemi**



**Çift İskeletli**  
**Diş Cephe Sistemi**



**Omega**  
**Diş Cephe Sistemi**



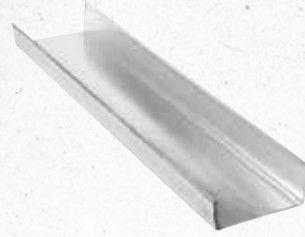
**Ceket Omega**  
**Diş Cephe Sistemi**



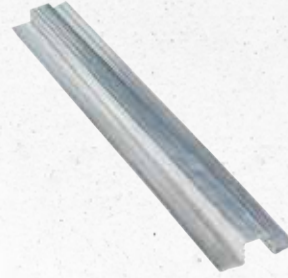
**CeketMAX**  
**Diş Cephe Sistemi**



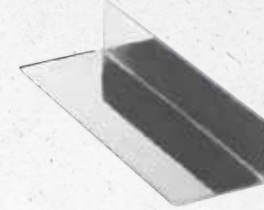
# Aksesuarlar



*BoardeX DCC Diş Cephe Profili*



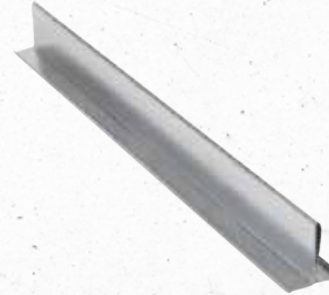
*BoardeX Omega Profili*



*BoardeX AL*



*BoardeX CL 38*



*BoardeX CT*



*BoardeX DKC*



*BoardeX Fix T 75*



*BoardeX L*

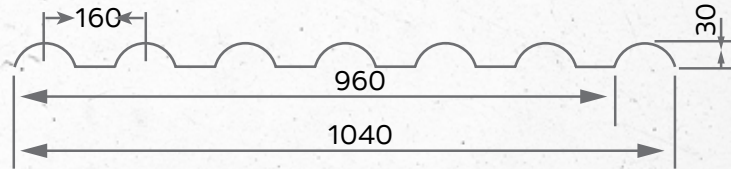
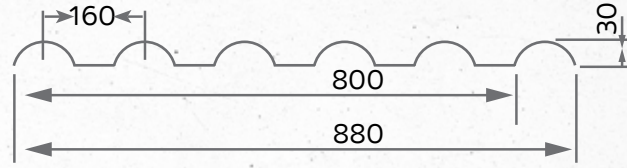
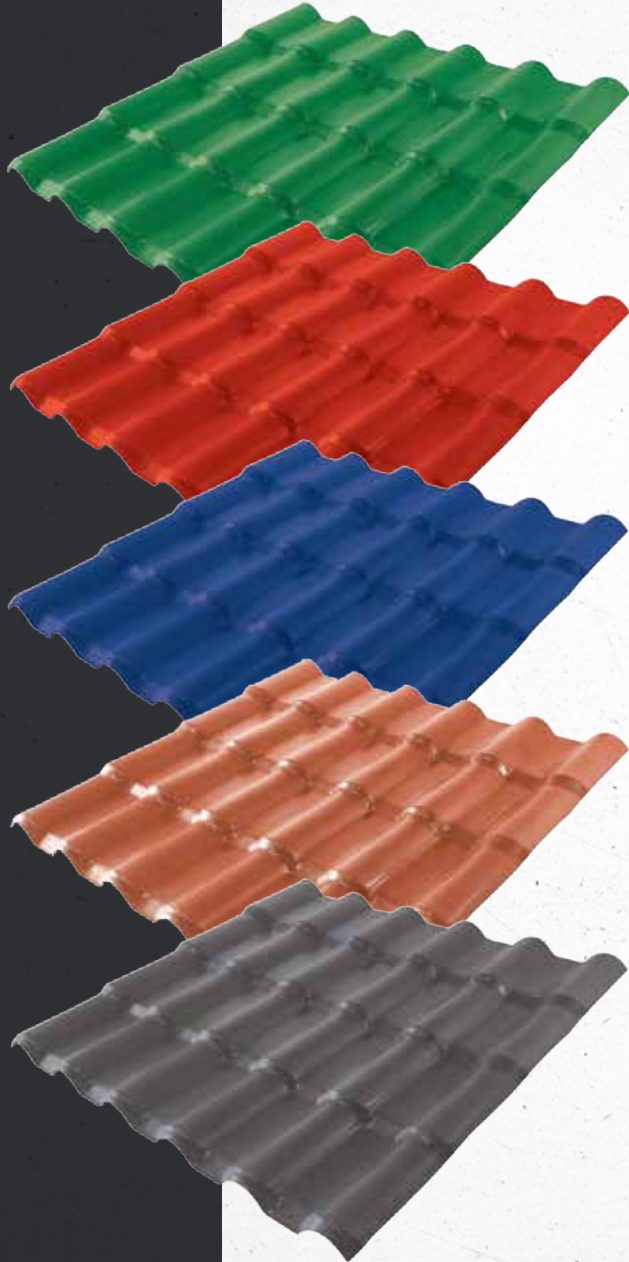


*BoardeX DC Profili*



# PVC Panel Kiremit

## pvc Panel Tile



720 - 880 - 1040

Standart kiremit uzunluğu : 2190 mm / 6120 mm

En : 720 mm / 880 mm / 1040 mm

Faydalı En : 640 mm / 800 mm / 960 mm

Panel Boyu : 2190 mm ..... 6120 mm (219 mm ve katları)

Önerilen Aşık Mesafesi : 660 mm

Kalınlık : 2.5 mm, 3.0 mm





**Üst Mahya**



**Duvar Birleşim**



**3 Yol Mahya (160° Açılı)**



**3 Yol Mahya (120° Açılı)**



**Saçak Kapama**



**Yan Mahya**



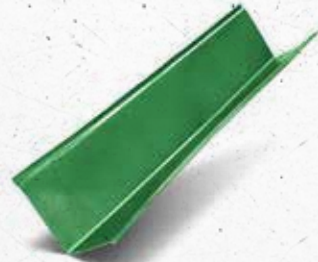
**Üst Mahya Bitiş Kapama**



**Yan Mahya Bitiş Kapama**



**Dere**



**İç Yan Kenar Kapama**



**Dış Yan Kenar Kapama**



# Fibercement Levhalar

## Stone Wool



Fibercement, genel olarak lif (elyaf) takviyeli çimentodan mamül ürünleri tanımlayan ve hemen hemen tüm dünya ülkeleri tarafından ortak kullanılan bir terimdir. Bu levhaların ortak özelliği yapılarında takviye elemanı olarak organik veya inorganik (ya da her ikisi birden) bir lif bulundurması, bağlayıcı eleman olarak da mutlaka çimento kullanılmasıdır.

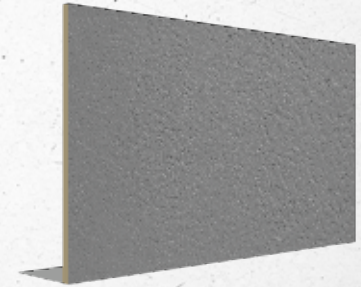
Kullanım yerine göre iç ve dış olmak üzere iki kategoriye ayrılan levhalar farklı yüzey görünümlerinde de üretilmektedir. Dış levhalar atmosfer şartlarına doğrudan maruz kalacak şekilde uygulanacak levhaları ifade etmektedir. Genel formülasyonları büyük oranda aynı olmakla birlikte bu levhaların ısıl uzama değerlerinin asgari seviyede kalması için bazı katkı maddeleri eklenmektedir.



**Büyük Blok Taş Desenli Levha**



**Ceviz Ağacı Desenli Levha**



**Dekoratif Taş Desenli Levha**





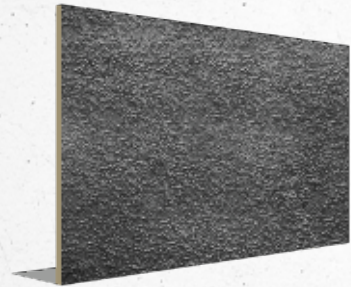
***Doğal Taş Desenli Levha***



***Küçük Blok Taş Desenli Levha***



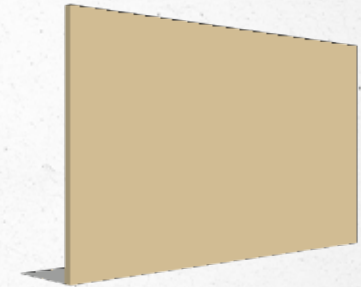
***Sedir Ağacı Desenli Levha***



***HekimStone Taş Desenli Levha***



***Örme Taş Desenli Levha***



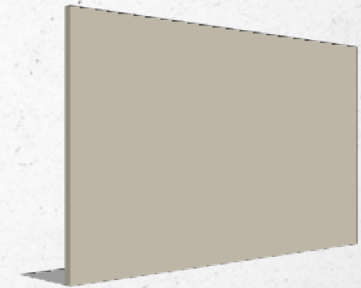
***Düz Dış Levha***



***Karışık Taş Desenli Levha***



***Şaşırtmalı Tuğla Desenli Levha***



***Düz İç Levha***



# Fibercement Levhalar

## Stone Wool



**TİP-A Fugalı Levha**



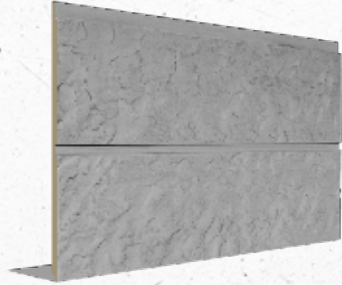
**TİP-D Fugalı Levha**



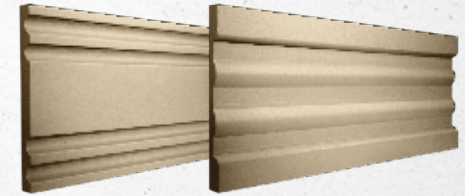
**TİP-B Fugalı Levha**



**TİP-E Fugalı Levha**



**TİP-C Fugalı Levha**



**KS-01 / KS-02 Kat Silmesi**





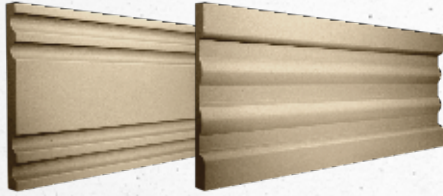
**45° Açılı Söve**  
**Düz Söve**



**Ceviz Ağacı Desenli Siding**  
**Sedir Ağacı Desenli Siding**



**TİP-03 Yeni Nesil Fugalı Levha**



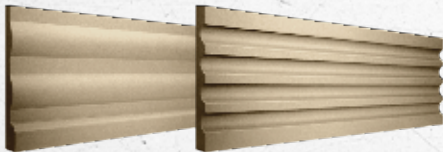
**PS-01 Pencere Sövesi**  
**PS-02 Pencere Sövesi**



**TİP-01 Yeni Nesil Fugalı Levha**



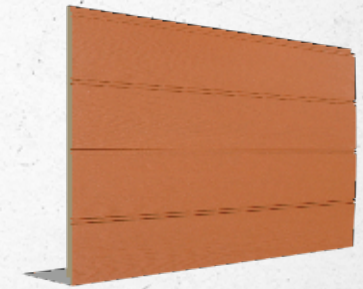
**TİP-04 Yeni Nesil Fugalı Levha**



**PS-03 Pencere Sövesi**  
**PS-04 Pencere Sövesi**



**TİP-02 Yeni Nesil Fugalı Levha**



**TİP-05 Yeni Nesil Fugalı Levha**



**OSB2 / OSB 3**  
**OSB 2 / OSB 3**



**OSB/3 EN300, SQUARE-EDGE  
CONTIFINISH®**



**OSB/3, EN300, T+G  
SANDED ON BOTH SIDES**



**OSB/3, EN300, T+G  
CONTIFINISH®**





**OSB/3 SENSITIVE EN 300, SQUARE-EDGE  
CONTIFINISH®**



**OSB/3 EN300 LONGBOARD**



**OSB/4 EN300, SQUARE-EDGE  
CONTIFINISH®**



**OSB/3 SENSITIVE EN 300, T + G  
CONTIFINISH®**



**OSB/4 EN300 MAGNUMBOARD®, SANDED**



**OSB/4 EN300, T+G  
CONTIFINISH®**



**OSB/3 SF-B EN300 FLAMEPROOF STOP FIRE,  
SQUARE-EDGE, T + G  
CONTIFINISH®**



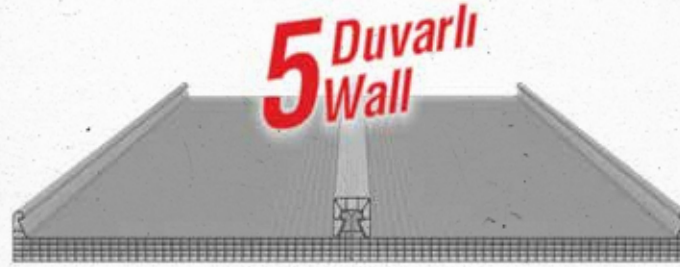
**KOMPAKTHOLZ, T+G CONTIFINISH®**



**OSB/4 EN300 LONGBOARD**



**POLİKARBONAT  
PANEL LEVHA**









**ABKANT**



**SEMER**





## TRAPEZ HATTI



## MAHYA



## GİYOTİN







# EGE TOROS®

ŞİRKETLER GRUBU



**EGE TOROS**  
LTD. ŞTİ.



**EGE PANEL**  
A.Ş.



**SCC TOROS**  
A.Ş.



**SUPHI TOROS**  
TİC. ŞTİ.

## Merkez

Süleyman Demirel Bulvarı Hürriyet Mah. No:8  
Havaalanı Karşısı Menderes / İZMİR  
Tel: **+90 232 781 23 23** (pbx)

## Şube

İzmir Ankara Asfaltı No:33  
Kemalpaşa / İZMİR  
Tel: **+90 232 877 20 47** (pbx)

## Fabrika

Çapak Mah. 2570 SK. No:2/1  
Torbalı / İZMİR  
Tel: **+90 232 608 08 08** (pbx)

[satis@egetoros.com](mailto:satis@egetoros.com)  
[www.egetoros.com](http://www.egetoros.com)